



SMART PROIZVODI I PODRUČJA PRIMJENE

BUDITE PRVAK U KATEGORIJI SUHE GRADNJE

30% lakša ugradnja,

30% lakši transport



Info +385 1 3496 324



www.siniat.hr



Kalkulator za sustave suhe gradnje
www.siniat.hr/hr-hr/znanje/kalkulator-sustavi-suhe-gradnje/

SADRŽAJ

ETEX GRUPA - INOVACIJE VEĆ PREKO 110 GODINA	4
Pogodnosti i prednosti SMART KIT paketa	10
Smart KIT paket: Kompletan asortiman proizvoda	12
Gipskartonske ploče SMART linije proizvoda	14
Smart Metal profili	16
Smart Top završna obrada	17
Smart KIT - prednosti, primjena i potrebni materijali	20
Pregradni zid za tehničke prostore/spremišta	22
Pregradni zid između prostorija	24
Obloga instalacijskog kanala	26
Obloga na metalnoj potkonstrukciji - jednostavno oblaganje lijepljenjem	28
Obloga na metalnoj potkonstrukciji - jednostruko oblaganje na metalnoj konstrukciji	30
Spušteni strop	32
Zatvaranje potkrovlja sa spuštenim stropom	34
Smart KIT protupožarna rješenja	36
EI20 - Jednoslojni zid	38
EI30 - Dvoslojni zid	40
EI45 - Jednoslojni zid	42
EI90 - Dvoslojni zid	42
Postavljanje okvira za vrata	46
Izuzetna završna obrada : glet mase za završnu obradu	50
Siniat prodajni tim	53
Preporuke za skladištenje i transport ploča	54





O nama

Od naših početaka 1905. godine Etex se razvijao u smjeru postajanja globalnog lidera u rješenjima za laganu gradnju. Osnovan i još uvijek sa sjedištem u Bruxellesu, Belgija, Etex se brzo proširio diljem Europe i svijeta. Stalne inovacije i istraživanja u područjima zaštiti od požara, žbuka, cement-vlaknastih proizvoda i izolacija, modularnoj gradnji i inženjeringu, omogućili su Etexu da doprinese transformaciji građevinske industrije, nadograđujući svoju svrhu i moto - „Inspirirati načine življenja“.



Što radimo

Poboljšavamo kvalitetu života naših kupaca sve učinkovitijim rješenjima lagane gradnje.



Što nas motivira

Stvaranje vrijednosti za naše zaposlenike, kupce, lokalne zajednice, partnere i dioničare.

etex inspiring ways
of living

Naši glavni brendovi

 **Siniat**

Promat

EQUITONE
Fibre cement facade materials

**URSA**

 **Superboard**

Euronit

PLADUR

 **Gyplac**

Eternit

CEDRAL

 **DURLOCK**

 **Kalsi**

Put do održivosti 2030

Naš plan je pomoći u izgradnji bolje i održive budućnosti. Radimo prema ovoj viziji brinući se za društvo i utjecaj na okoliš, razvijajući inovativna rješenja za građevinsku industriju.

Zajedno smo na uzbuđljivom putu prema poboljšanoj kratkoročnoj i dugoročnoj održivosti.

Saznajte više na www.etexgroup.com

Road to Sustainability

2030

etex inspiring ways
of living

Etex Grupa diljem svijeta

13,500



Zaposlenika

45



Zemalja

140

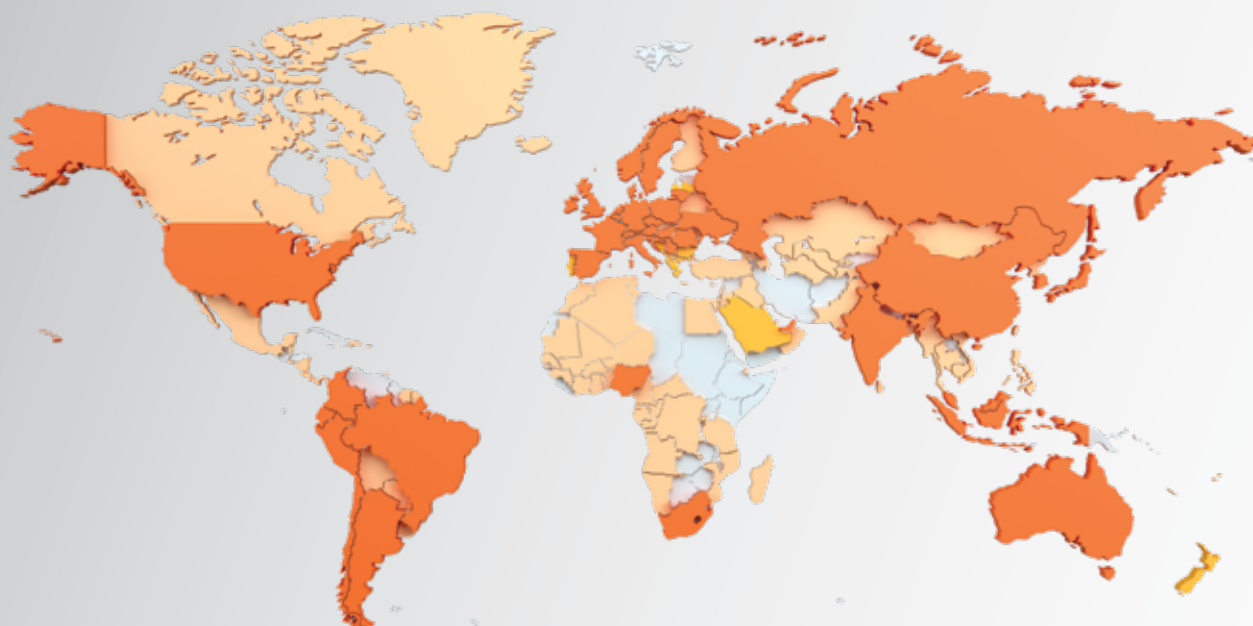


Tvornica

6



Inovacijskih
i tehnoloških
centara



Pasivna zaštita od požara i visoko učinkoviti materijali za izolaciju i zaustavljanje požara

3

Vatrootporne ploče, boje, žbuke i sustavi pasivne zaštite od požara za stambene, trgovačke objekte, uredske i industrijske objekte.

Naših 5 tehnologija



Gipskartonske ploče

Gipskartonske ploče s jezgrom od gipsa ojačanom staklenim vlaknima čije su površine i uzdužni rubovi presvučeni specijalnim laminiranim kartonom. Za unutarnju i vanjsku primjenu.



Cementvlaknaste ploče

Ventilirane fasadne obloge za stambene i javne zgrade, obloge za poljoprivrednu industriju i proizvodi od vlaknastog cementa za terase i podove.



Sustavi i rješenja

Rješenja za montažnu i modularnu gradnju s drvocementnim pločama visoke gustoće za brzu i jednostavnu gradnju na gradilištu.



Izolacijski proizvodi

Staklena mineralna vuna i ekstrudirani polistiren (XPS), dva proizvoda visokih karakteristika koji jamče izvrsnu kvalitetu izolacije za ovojnice zgrada, unutarnje pregrade, podove, stropove i kanale za klimatizaciju.

Izgradnja boljeg i održivijeg svijeta

Što održivost znači za Etex?

Naša je ambicija pomoći transformirati industriju putem



... društvenog angažmana. Pružanje jednakih mogućnosti za sve zaposlenike.



... podizanja svijesti o klimatskim promjenama u skladu s hitnim svjetskim potrebama.



... ponašanja u korist prirode kroz poslovne modele koji integriraju kružna načela.



... stalne potrage za izgradnjom sigurnijih i zdravijih radnih mjesta.

Naša područja i prioritetni ciljevi

NAŠI SVAKODNEVNI CILJEVI



Zdravlje, sigurnost i opće dobro

- O smrtnih slučajeva
- O štete
- O izgaranja profesionalaca

CILJEVI ZA 2025. GODINU



Posvećenost klijentima

Izrada **održivog plana** djelovanja za svaki proizvod.



Raznolikost, jednakost i uključenost

- Informiranje svih zaposlenike Etexa o **internim politikama i procedurama o različitosti, socijalnoj jednakosti i uključenosti.**
- **Obuka svih timova** o različitosti, društvenoj jednakosti i uključenosti.
- **Uklanjanje jaza u plaćama između spolova.**

CILJEVI ZA 2030. GODINU



Dekarbonizacija

Smanjenje emisije stakleničkih plinova (Emisije opsega 1 i 2) za **35%**¹



Kružno gospodarstvo

- Upotreba preko **20% kružnih resursa kao sirovina**¹
- **Bez otpada na gradilištima**
- **Upotreba ambalaže koja se može 100% reciklirati**; smanjenje plastične ambalaže za 20%
- Usluga povrata naših materijala u **80% naših partnerskih zemalja u Europi**
- Preusmjeravanje **50%** naših resursa za inovacije na **održivost**

#roadtosustainability2030

Pridružite nam se na putu ka održivosti

Lokalne aktivnosti:

Gipskartonske ploče proizvedene u Turceniju prodaju se bez zamatanja.

Od 2022. Siniat postupno izbacuje plastične folije koje se koriste za pakiranje, što predstavlja 66.000 kg plastike „Tijekom proteklih nekoliko godina bili smo na čelu proizvođača građevinskog materijala koji promiču smanjenje plastične ambalaže.

Ponosni smo što smo uspjeli postupno izbaciti plastičnu foliju koja se koristi za pakiranje paleta gipskartonskih ploča u tvornici Siniat Turceni.”



Andrei Popa, voditelj prodaje u Rumunjskoj i jugoistočnoj Europi

U 2023. godini završili smo s testiranjem našeg proizvodnog programa: građevinskih žbuka, univerzalnih žbuka, žbuka na bazi gipsa te žbuka za izravnavanje, gletanje i završnu obradu kako bi utvrdili njihovu razinu emisije HOS-a, čime smo pokazali njihov pozitivan utjecaj na unutarnji okoliš u građevinarstvu.

Ispitivanja je provela jedna od vodećih organizacija EUROFINS ispitivanja i rezultirala su certifikatom Indoor Air Comfort GOLD i LEED v4 i v4.1BETA.

Siniat ekološke deklaracije proizvoda (EPD) pokazuju utjecaj proizvoda na okoliš, pomažući u postizanju održive gradnje u novom kontekstu dizajna prema nZEB zahtjevima.

Od početka 2023. počeli smo postupno koristiti vozila s niskim podvozjem za prijevoz kako bismo smanjili onečišćenje CO2.

Cilj nam je da se u sljedećih 5 godina sav transport obavlja ovakvim vozilima.

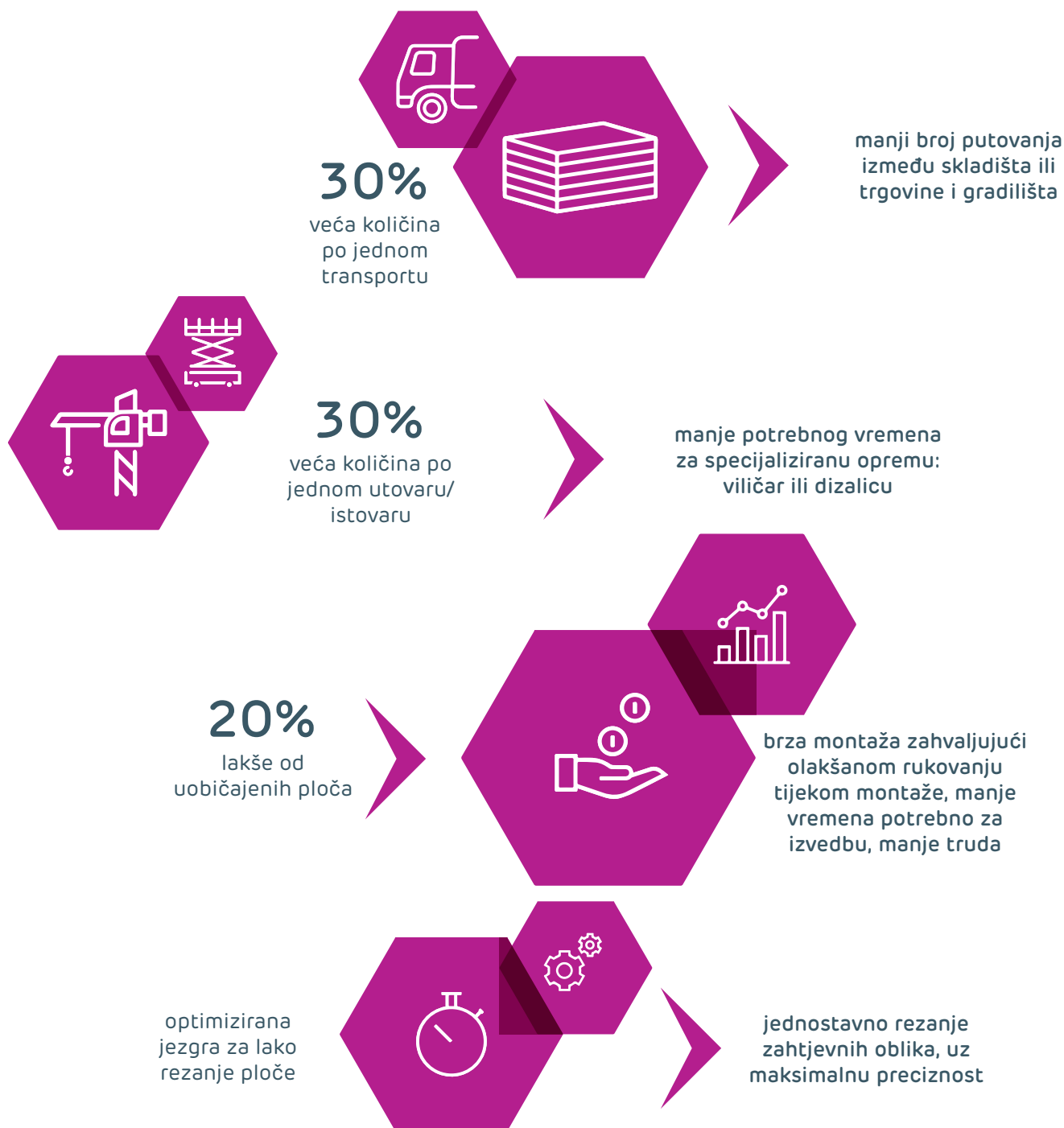


Etex je među 25% vodećih tvrtki prema ocjeni EcoVadisa.

Etexov cilj je izgraditi bolju i održiviju budućnost na pametan i inovativan način u sljedećih 7 godina, a naši prioriteti su koristiti što više sirovina iz kružnog gospodarstva. Naš cilj je iskoristiti 20% više sirovina dobivenih recikliranjem u usporedbi s razinama iz 2018. i do 2030. smanjiti na nulu otpad koji se ne može reciklirati.

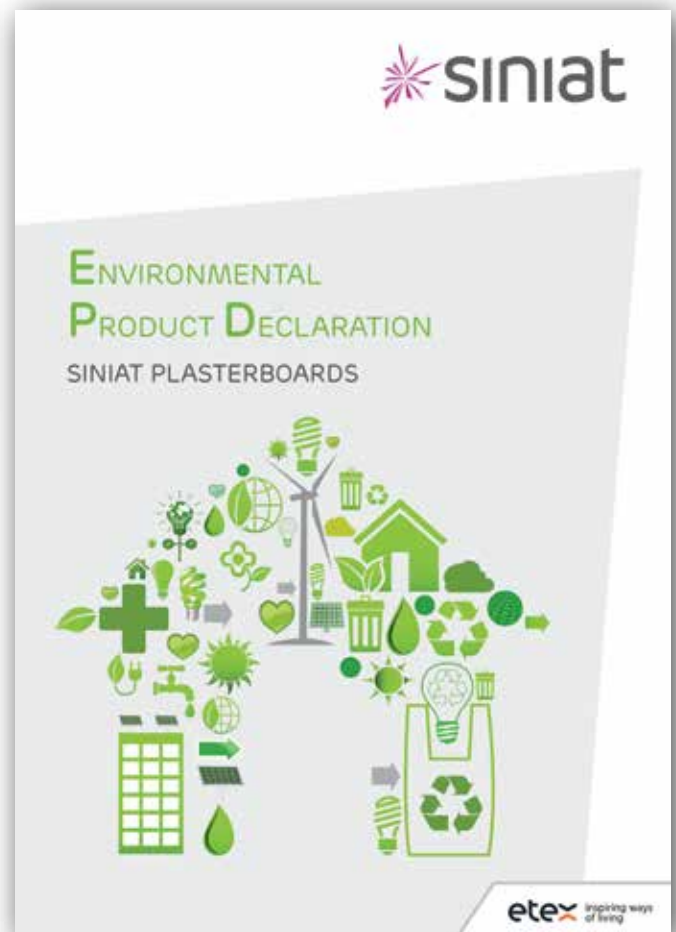
Pogodnosti i prednosti Smart KIT paketa

Veća učinkovitost u izvođenju suhomontažnih radova



Napomena:

Količine su izračunate za kompletan kamion ploča Smart A 12.5 1200x2600 (maksimalna dopuštena masa: 40t). Zahvaljujući optimiziranoj jezgri, težina Smart ploča je učinkovitija i tako omogućuje utovar na kamion do 30% više u odnosu na uobičajenu ploču iste vrste.



Smart KIT Paket

Kompletan asortiman proizvoda

Radite brže, lakše i učinkovitije sa **Smart KIT Paketom** namijenjenim svim poslovima suhe gradnje.

SINIAT Smart A gipskartonska ploča



Lagana i čvrsta gipskartonska ploča tipa A s jezgrom ojačanom staklenim vlaknima, za primjenu u suhim unutarnjim prostorima, za radove koji zahtijevaju kratko vrijeme izvedbe.

Smart Metal profili



Profili ojačani utiskivanjem tipa UD30, CD60, CW50, CW75, CW100, UW50, UW75 i UW100 debljine 0,5 mm.

SINIAT Smart H gipskartonska ploča



Gipskartonske ploče tipa H, s jezgrom s dodatcima, za primjenu u unutarnjim prostorima s povremenom vlagom: kupaonice, kuhinje, kućni tehnički prostori.

Smart Top ispuna za spojeve



Ispuna za spojeve između gipskartonskih ploča. Zbog optimalnog vremena vezanja, Smart Top masa idealno je rješenje za manja gradilišta i renovacije.

SINIAT Smart F gipskartonska ploča



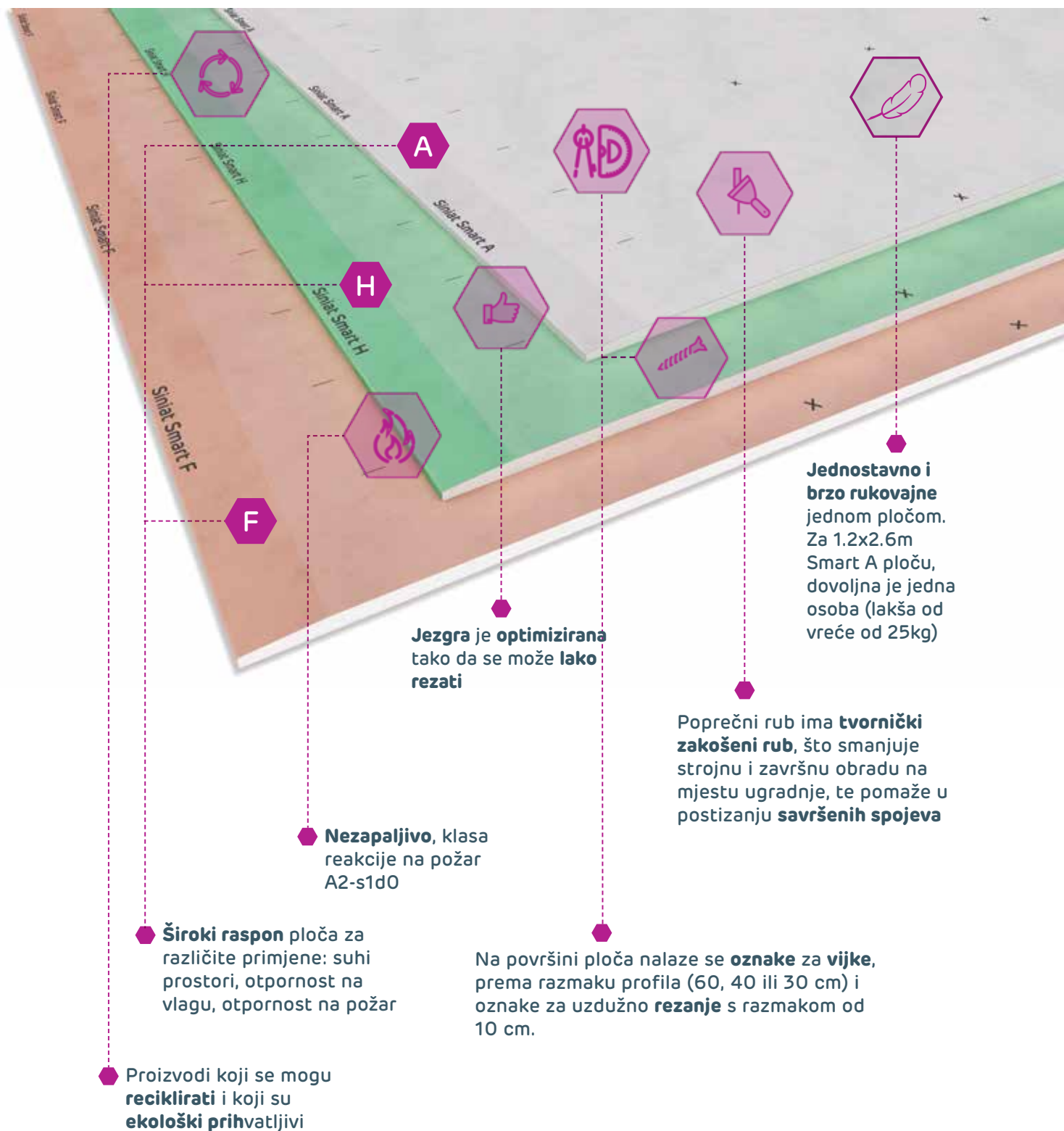
Gipskartonske ploče tipa F, s jezgrom koja posjeduje bolju kohezijsku moć u cilju otpornosti na visoke temperature. Idealna je za korištenje u projektima koji zahtijevaju otpornost na vatru.

Proizvodi **Smart** asortimana certificirani su i testirani prema europskim standardima i zakonodavstvu.

Kompatibilnost s dodatcima iz SINIAT portfelja pruža veću garanciju za radove suhe gradnje.

ISPUNITE SVE ZAHTJEVE ZA MATERIJALOM SA SINIAT PRIBOROM ZA SUHOGRADNJU





Gipskartonske ploče Smart linije proizvoda

Smart ploče su idealna rješenja za male i srednje radove sa kraćim vremenom rada. Kompletan asortiman **Smart** ploča razvijen je i certificiran u skladu s europskim standardima.

Primjena i opseg:

Smart ploče su idealne za širok raspon primjena, kao što su:

- > **Mali i srednji radovi** unutarnjeg uređenja i oblaganja bez posebnih zahtjeva (unutarnji zidovi, stropovi, dekorativne obloge betonskih, zidanih, drvenih elemenata)
- > **Kućni radovi:** pregradni zidovi između prostorija u stanu, zatvaranje instalacijskih kanala, suhe žbuke za betonske i zidane elemente
- > Unapređenje i modernizacija prostora **u poslovnim i uredskim zgradama** s kratkim vremenom izvođenja radova
- > Razne primjene suhe gradnje (zidovi, obloge i stropovi) u **novim zgradama** ili pri **renovaciji postojećih**.



Smart A

- > za radove unutarnjeg uređenja u suhim prostorima (normalna relativna vlažnost zraka, maks. 60%)
- > stupovi, zakrivljeni zidovi, lukovi s minimalnim radijusom od 1 m (za ploču Smart A 9.5)
- > korekcije ili popravci postojećih suhomontažnih sustava
- > različite primjene suhe gradnje bez zahtjeva za otpornošću na vatru ili vlagu: unutarnji zidovi, oblaganje betona, zidanih elemenata, drvenih elemenata, ili za izradu stropova ili dekorativnih obloga.

Smart H

- > za radove uređenja interijera u suhim prostorima i prostorima s povremenom vlagom (npr. kupaonice, kuhinje, kućni tehnički prostori.)
- > izuzetne završne obrade, dekorativni elementi, podloga za klasično polaganje keramičkih pločica
- > zatvaranje zidova kanala za cijevi, zatvaranje elemenata raznih predmeta u kupaonicama i kuhinjama (npr. maska za zatvaranje kade, maska za tuš kadu itd.)

Smart F

- > za radove uređenja suhih prostora sa protupožarnim zahtjevima (normalna relativna vlažnost, maksimalno 60%)
- > za unutarnje nenosive pregradne zidove otpornosti na požar EI90.

Proizvod	Boja ploče	Širina (mm)	Duljina (mm)	Debljina (mm)	Težina ploče (kg)	Broj ploča po paleti (kom.)
Smart A 9.5	bijela	1200	2000	9.5	13.70	92
		1200	2500	9.5	16.80	92
		1200	2600	9.5	17.50	92
Smart A 12.5	bijela	1200	2000	12.5	15.60	72
		1200	2500	12.5	19.50	72
		1200	2600	12.5	20.30	72
		1250	2000	12.5	16.25	72
Smart H 12.5	zelena	1200	2000	12.5	16.80	72
		1200	2500	12.5	21.00	72
		1200	2600	12.5	21.84	72
		1250	2000	12.5	17.50	72
Smart F 12.5	ružičasta	1200	2000	12.5	19.70	68
		1200	2500	12.5	24.60	68
		1200	2600	12.5	25.60	68



Profili

Smart Metal

Smart Metal profili imaju reljefnu površinu koja se dobiva prolaskom pocinčanog čeličnog lima kroz nazubljene valjke; ispisuju SINIAT karakterističan uzorak koji povećava čvrstoću profila.

Prednosti

- > Veća čvrstoća u usporedbi s glatkim profilima iste debljine
 - > Smart CW profili su tvornički izbušeni s rupama, 100% kompatibilni sa SINIAT sustavom pribora.
 - > Bolje spajanje CW i UW profila
 - > Reljefna površina profila osigurava bolji kontakt između ploča i profila
- Reljefni uzorak sprječava klizanje profila, što olakšava rukovanje i skladištenje

Popis SMART profila

Proizvod	Dubina profila [mm]	Vrsta sustava			Vrsta profila	
		Zid	Obloga	Strop	Nosivi	Montažni
UD30	30		*	*	*	
CD60	60		*	*		*
CW50	50	*	*			*
CW75	50	*	*			*
CW100	75	*	*			*
UW50	75	*	*		*	
UW75	100	*	*		*	
UW100	100	*	*		*	

SAVJETI I TRIKOVİ

Uvijek koristite vijke s **RAVNOM GLAVOM** za međusobno pričvršćivanje profila i pripadajućeg pribora. Zahvaljujući ravnoj glavi, gipskartonske ploče se ne deformiraju i ne pucaju..



Za dobru **zvučnu izolaciju** ne zaboravite na metalne profile, koji su u kontaktu s drugim predmetima poput betonskog stropa ili zidanog zida, staviti **brtveno izolacijsku traku** na strani kontakta.



Završna obrada Smart Top

Smart Top bijeli mineralni prah na bazi gipsa, prethodno pomiješan sa mineralnim dodacima i aditivima koji osiguravaju povećano prijanjanje i plastičnost. Kada se miješa s vodom, dobiva se homogena masa, produljenog vremena vezivanja i vrhunske obradivosti.

Prednosti

> **Smart Top** se koristi za ispunu i obradu spojeva između gipskartonskih ploča.

> Zbog optimalnog vremena vezanja, Smart Top masa idealno je rješenje za manja gradilišta i renovacije.

Detalji završne obrades



Obrada spojeva i završna obrada SMART sustava suhe gradnje



<https://www.youtube.com/@SiniatHrvatska>



www.facebook.com/SiniatHrvatska

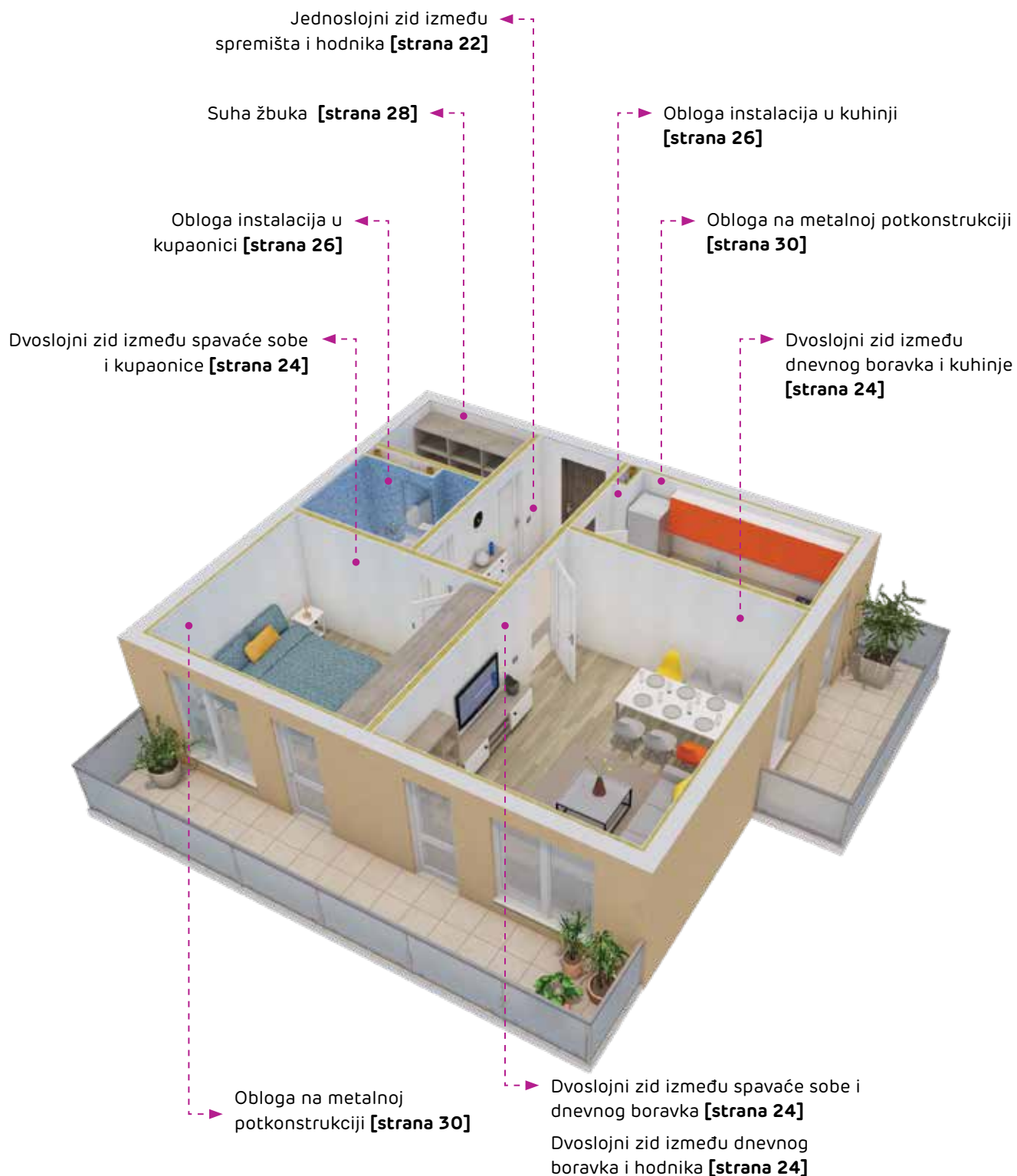
SMART PROIZVODI I
PODRUČJA PRIMJENE



Pronađite ideje za
renovacije doma
koristeći sustave suhe
gradnje



Smart KIT Prednosti



Sposobnost rekonfiguracije prostora prema potrebama važan je čimbenik u trenutnim društvenim trendovima, kako za domove u novogradnji tako i za postojeće domove. Sanacija ili modernizacija doma zahtijeva niz dobro koordiniranih procesa i mjera izgradnje i postavljanja. Smart KIT pruža lakšu, jednostavniju i manje invazivnu alternativu tradicionalnim rješenjima.

Korištenjem Smart KIT paketa može se izraditi širok raspon primjena suhe gradnje: unutarnji pregradni zidovi za prostorije u domu, instalacijske obloge, oblaganje masivnih elemenata za zatvaranje, kao što su zidani zidovi ili podovi od armiranog betona, mogućnost integracije i zatvaranje raznih instalacija.

Smart KIT ima višestruke prednosti u odnosu na tradicionalna rješenja kao što su: jednostavnost i brzina izvedbe pri ugradnji, brzo i jednostavno dobivanje arhitektonskih oblika te mogućnost naknadne rekonfiguracije i modernizacije prostora. Štoviše, budući da je puno lakši od uobičajenog elementa (npr. unutarnjeg zidanog zida), takva primjena ima mnogo manji utjecaj na konstrukcijski sustav zgrade. Još jedna važna značajka gipsa (osnovnog materijala za izradu gipskartonskih ploča) je njegova sposobnost reguliranja vlage u prostoriji, jer je higroskopian materijal, stvarajući prostore koji pružaju kvalitetu za zdravo i ugodno životno okruženje.

Usporedba različitih načina izrade unutarnjeg nenosivog zida za odvajanje prostora unutar doma

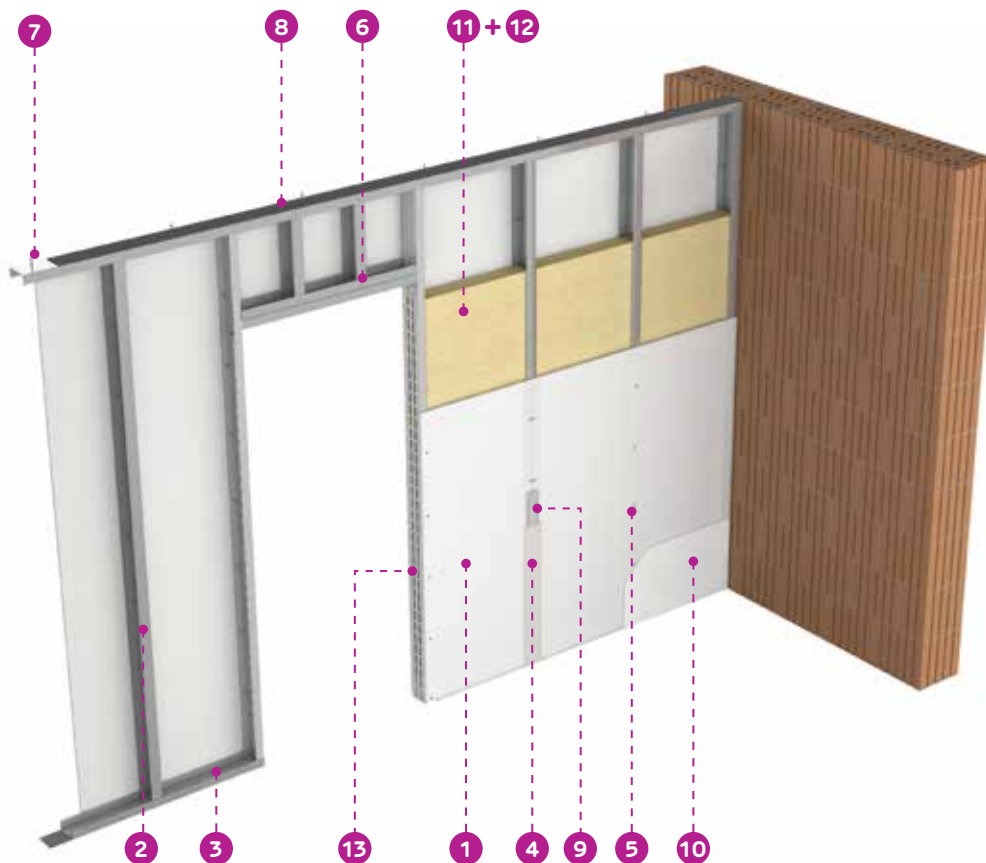
Vrsta unutarnjeg pregradnog zida	Ukupna debljina zida [cm]	Indeks zvučne izolacije R_w [dB]	Težina zida [kg/m ²]	Ukupna težina zida Površina = 10 m ² dimenzije: V = 2.5 m, D = 4.0 m [kg]
Zid od opekarskih blokova debljine 11,5 cm obostrano ožbukani (sloj žbuke: 1 cm)	13,5	42	119	1190
Zid od 10 cm debelih porobetonskih blokova obostrano žbukanih (sloj žbuke: 1 cm)	12,0	36	78	780
Zid dvostruko obložen Smart gipskartonskom pločom Smart A 12.5 na konstrukciji profila Smart Metal CW/UW50, završne obrade (Q4 – cijela površina) s Adera Liss, s vunom iznutra	10,2	49	30	300
Zid dvostruko obložen Smart gipskartonskom pločom Nida Acustic 12.5 na konstrukciji profila Nida Metal CW/UW50, završne obrade (Q4 – cijela površina) s Adera Liss, s vunom iznutra	10,2	56	48	480



PREGRADNI ZID ZA TEHNIČKE PROSTORE/SPREMIŠTA

Jednoslojni zid

Za odvajanje prostora sa sekundarnom ulogom u domu (spremište, smočnica, garderoba, tehnički prostor), zidovi od Smart gipskartonskih ploča mogu se izraditi s jednim slojem ploče sa svake strane.



- | | |
|---|--|
| 1 Smart gipskartonska ploča 12.5 | 8 Brtvena izolacijska traka, samoljepljiva s jedne strane |
| 2 Smart Metal CW profil | 9 Traka za spojeve |
| 3 Smart Metal UW profil | 10 Adera Liss glet masa za završnu obradu |
| 4 Smart Top masa za ispunu spojeva | 11 Mineralna vuna |
| 5 Samourezujući vijak 212 x 25 | 12 Držać mineralne vune |
| 6 Vijak s ravnom glavom 4.2 x 13 | 13 Okvir vrata – Nida Metal UA rješenje |
| 7 Mehaničko pričvršćivanje ^(*) (npr. tipla za zidani zid ili beton) | |



Konfiguracija sustava

VRSTA SUSTAVA	DEBLJINA SUSTAVA [mm]	SMART METAL PROFIL [debljina 0.5 mm]	MEĐUOSNI RAZMAK [mm]	VRSTA PLOČE	ZVUČNA IZOLACIJA Rw[dB]	MAKS. VISINA [m]
					12.5 Mineralna vuna kg/m ³ , 50 mm	
D75	75	CW50	600	2x1 Smart A 12.5	37	2.63
D75	75	CW50	400	2x1 Smart A 12.5	37	3.44
D100	100	CW75	600	2x1 Smart A 12.5	40	3.65
D100	100	CW75	400	2x1 Smart A 12.5	40	4.86
D125	125	CW100	600	2x1 Smart A 12.5	41	4.05
D125	125	CW100	400	2x1 Smart A 12.5	41	5.00

Ustanovite potrebe za materijalima na jednostavan i brz način

GRADIMO

zajedno sa

SINIATOM







Napomena:

- (1) Ploču Smart A 12.5 treba koristiti samo u suhim prostorima s normalnom vlažnošću. Za primjenu u vlažnim prostorima (kao što su: kupaoznice, kuhinje itd.), potrebno je koristiti Smart H 12.5 gipskartonsku ploču.
- (2) Umjesto Adera Liss može se koristiti pripremljena završna masa za gletanje: NIDA Readymix Profesional ili NIDA Excellence.
- (3) Završni sloj glet mase (Adera Liss, NIDA Readymix Profesional, Nida Excellence) nanosi se u debljini od 1-2 mm za dobivanje Q4 stupnja kvalitete.



<https://www.youtube.com/@SiniatHrvatska>



www.facebook.com/SiniatHrvatska

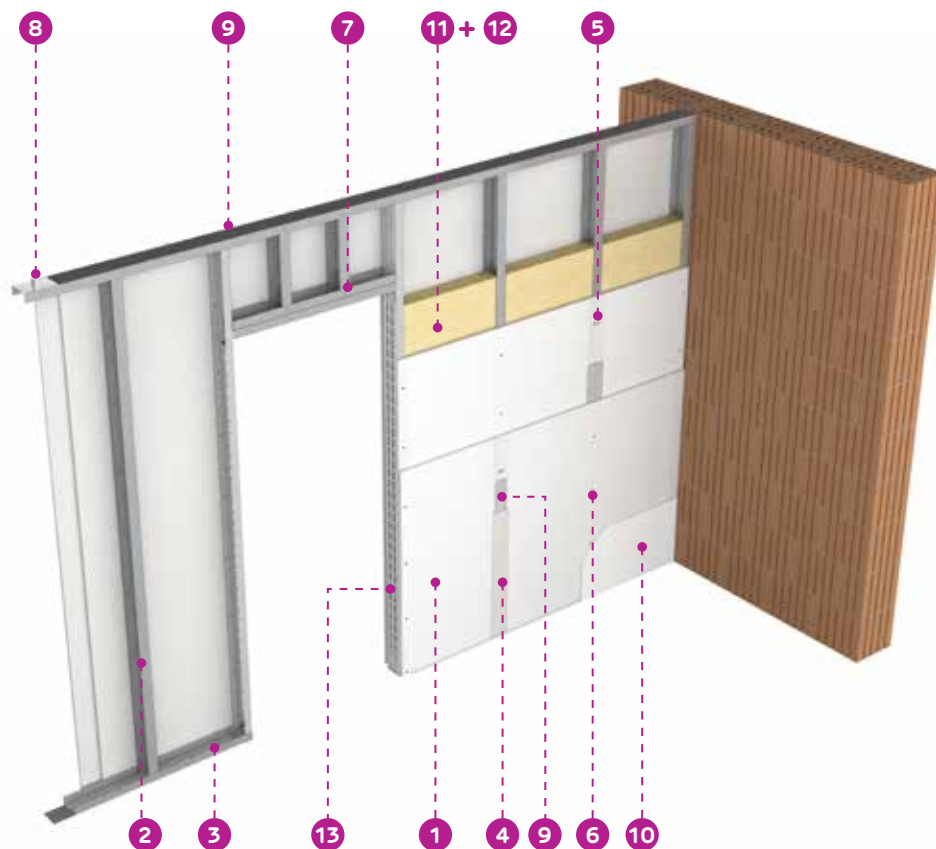
SMART PROIZVODI I
PODRUČJA PRIMJENE

PREGRADNI ZID IZMEĐU PROSTORIJA

Dvoslojni zid

Za učinkovito razdvajanje dvaju stambenih prostora (npr. spavaća soba - spavaća soba ili dnevna soba - spavaća soba) koristite pregrade od **Smart** gipskartonskih ploča.

Dvoslojna obloga sa svake strane zida osigurava mehaničku čvrstoću tijekom vremena, a umetanje sloja vune povećava zvučnu izolaciju. Želite li još bolju zvučnu izolaciju koristite Nida Acoustic ili LaDura ploče.



- 1 Smart gipskartonska ploča 12.5
- 2 Smart Metal CW profil
- 3 Smart Metal UW profil
- 4 Smart Top masa za ispunu spojeva
- 5 Samourezujući vijak 212 x 25
- 6 Samourezujući vijak 212 x 45
- 7 Vijak s ravnom glavom 4.2 x 13

- 8 Mehaničko pričvršćivanje ^(*) (npr. tipla za zidani zid ili beton)
- 9 Brtvena izolacijska traka, samoljepljiva s jedne strane
- 10 Adera Liss glet masa za završnu obradu
- 11 Mineralna vuna
- 12 Držač mineralne vune
- 13 Okvir vrata – Nida Metal UA rješenje



Konfiguracija sustava

VRSTA SUSTAVA	DEBLJINA SUSTAVA [mm]	SMART METAL PROFIL [debljina 0.5 mm]	MEĐUOSNI RAZMAK [mm]	VRSTA PLOČE	ZVUČNA IZOLACIJA Rw[dB]	MAKS. VISINA [m]
					12.5 Mineralna vuna kg/m ³ , 50 mm	
D100	100	CW50	600	2x2 Smart A 12.5	47	3.65
D100	100	CW50	400	2x2 Smart A 12.5	46	4.05
D125	125	CW75	600	2x2 Smart A 12.5	50	4.66
D125	125	CW75	400	2x2 Smart A 12.5	49	5.00
D150	150	CW100	600	2x2 Smart A 12.5	51	5.00
D150	150	CW100	400	2x2 Smart A 12.5	50	5.00

Ustanovite potrebe za materijalima na jednostavan i brz način

GRADIMO

zajedno sa

SINIATOM






Napomena:

- (1) Ploču Smart A 12.5 treba koristiti samo u suhim prostorima s normalnom vlažnošću. Za primjenu u vlažnim prostorima (kao što su: kupaonice, kuhinje itd.), potrebno je koristiti Smart H 12.5 gipskartonsku ploču.
- (2) Umjesto Adera Liss može se koristiti pripremljena završna masa za gletanje: NIDA Readymix Profesional ili NIDA Excellence.
- (3) Završni sloj glet mase (Adera Liss, NIDA Readymix Profesional, Nida Excellence) nanosi se u debljini od 1-2 mm za dobivanje Q4 stupnja kvalitete.



<https://www.youtube.com/@SiniatHrvatska>

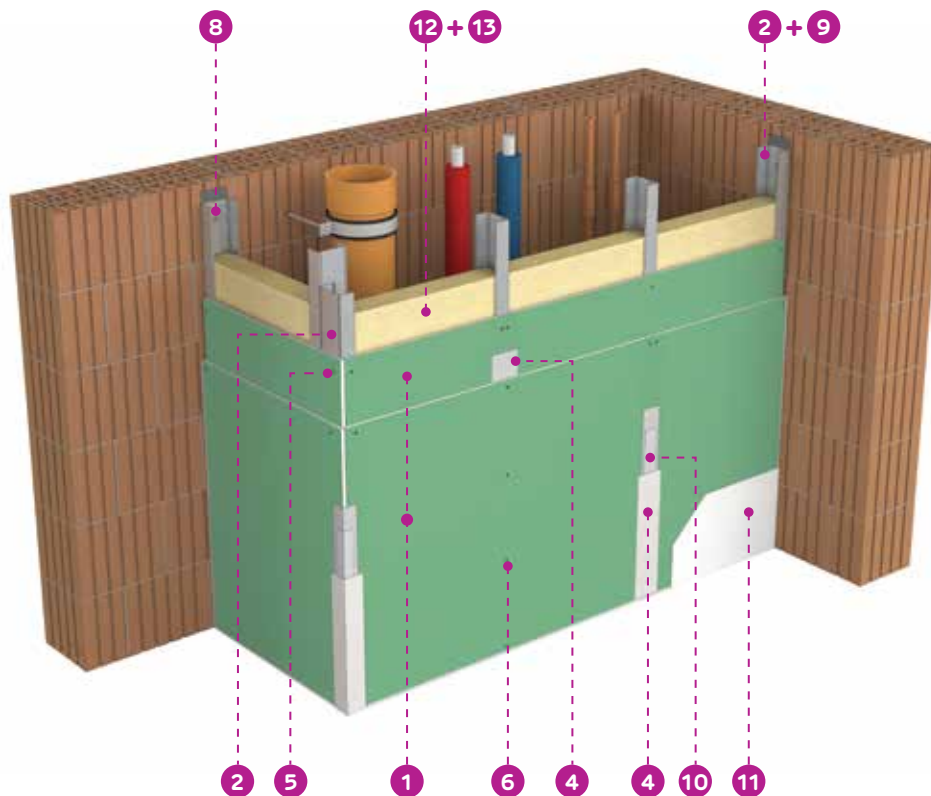


www.facebook.com/SiniatHrvatska

SMART PROIZVODI I
PODRUČJA PRIMJENE

OBLOGA INSTALACIJSKOG KANALA Dvostruka obloga šahte

Za brzo zatvaranje tehničkog prostora, gdje se nalaze cijevi za vodu i odvodnju ili ventilacijski kanali, **Smart** obloga se može implementirati na samostalnu suhomontažnu konstrukciju. Dvoslojna obloga se preporuča zbog mehaničke čvrstoće, uz osiguravanje odgovarajuće podloge za keramičke pločice.



- | | |
|---|--|
| 1 Smart gipskartonska ploča 12,5 | 9 Brtvena izolacijska traka, samoljepljiva s jedne strane |
| 2 Smart Metal CW profil | 10 Traka za spojeve |
| 4 Smart Top masa za ispunu spojeva | 11 Adera Liss glet masa za završnu obradu |
| 5 Samourezujući vijak 212 x 25 | 12 Mineralna vuna |
| 6 Samourezujući vijak 212 x 45 | 13 Držać mineralne vune |
| 8 Mehaničko pričvršćivanje ^(*) (npr. tipla za zidani zid ili beton) | |



Konfiguracija sustava

VRSTA SUSTAVA	DEBLJINA SUSTAVA [mm]	SMART METAL PROFIL [debljina 0.5 mm]	MEĐUOSNI RAZMAK [mm]	VRSTA PLOČE	MAKS. VISINA [m]
SH.CW.I. 75	75	CW50	600	2x Smart A 12.5	2.75
SH.CW.I. 75	75	CW50	400	2x Smart A 12.5	2.95
SH.CW.I. 75	75	CW50	300	2x Smart A 12.5	3.20
SH.CW.I. 100	100	CW75	600	2x Smart A 12.5	3.55
SH.CW.I. 100	100	CW75	400	2x Smart A 12.5	3.85
SH.CW.I. 100	100	CW75	300	2x Smart A 12.5	4.20
SH.CW.I. 125	125	CW100	600	2x Smart A 12.5	4.10
SH.CW.I. 125	125	CW100	400	2x Smart A 12.5	4.45
SH.CW.I. 125	125	CW100	300	2x Smart A 12.5	4.85

Ustanovite potrebe za materijalima na jednostavan i brz način

GRADIMO

SINIATOM

zajedno sa







Za jednostavan pristup u slučaju održavanja, preporučuje se ugradnja revizijskog otvora.

Siniat revizijska vratašca namijenjena su za tu primjenu.

Revizijski otvori

SAP Kod	Dimenzije [mm]	Težina [kg]
4047293	200 x 200	0.84
4043259	300 x 300	1.42
4043260	400 x 400	2.19
4043261	500 x 500	3.13
4043262	600 x 600	4.26
4074320	700 x 700	5.57
4074321	900 x 900	10.21

Napomena:

(1) Ploču Smart A 12.5 treba koristiti samo u suhim prostorima s normalnom vlažnošću. Za primjenu u vlažnim prostorima (kao što su: kupaoznice, kuhinje itd.), potrebno je koristiti Smart H 12.5 gipskartonsku ploču.

(2) Umjesto Adera Liss može se koristiti pripremljena završna masa za gletanje: NIDA Readymix Profesional ili NIDA Excellence.

(3) Završni sloj glet mase (Adera Liss, NIDA Readymix Profesional, Nida Excellence) nanosi se u debljini od 1-2 mm za dobivanje Q4 stupnja kvalitete.



<https://www.youtube.com/@SiniatHrvatska>



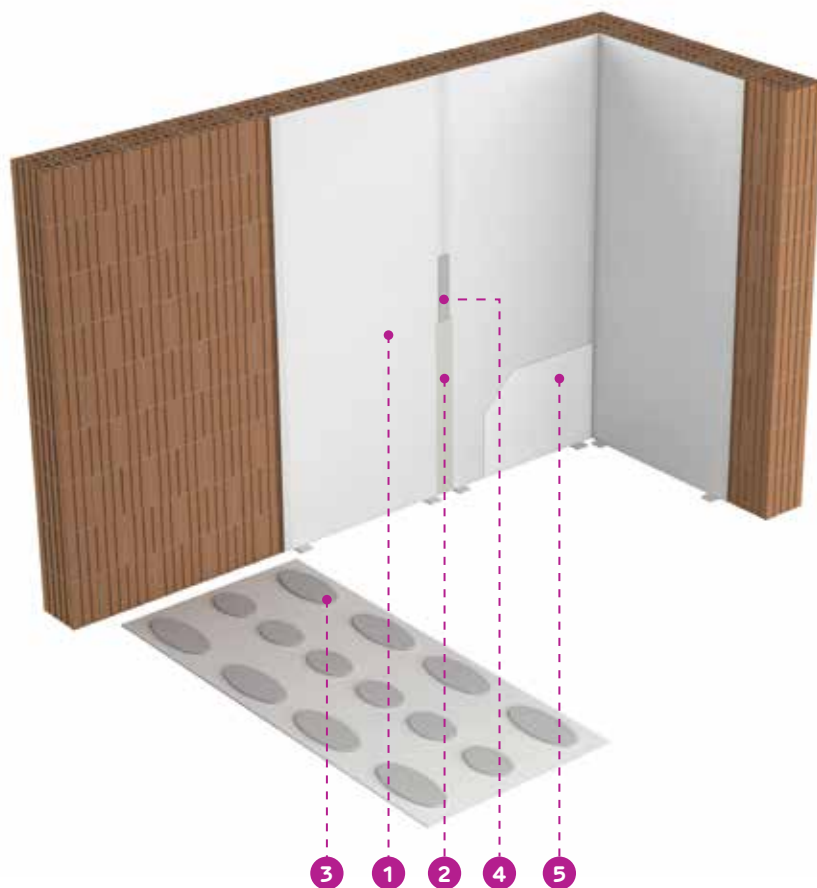
www.facebook.com/SiniatHrvatska

SMART PROIZVODI I
PODRUČJA PRIMJENE

SUHA ŽBUKA

Jednostavno oblaganje lijepljenjem

Zidani ili betonski zidovi mogu se obložiti **Smart** gipskartonskom pločom pričvršćenom NIDA Boardfix ljepilom na bazi gipsa. U usporedbi s klasičnim rješenjima, koja zahtijevaju dugo sušenje i stručno nanošenje, ovakva završna obrada je brza i jednostavna.



- 1 12.5 Smart gipskartonska ploča
- 2 Smart Top masa za ispunu spojeva
- 3 Boardfix ljepilo na bazi gipsa
- 4 Traka za spojeve
- 5 Adera Liss glet masa za završnu obradu



Konfiguracija sustava

VRSTA SUSTAVA	VRSTA LJEPILO	RAZMAK IZMEĐU TOČAKA NANOŠENJA LJEPILO NA PLOČI		VRSTA PLOČE	MAKS. VISINA [m]
		Vodoravno [mm]	Okomito [mm]		
Oblaganje lijepljenjem	Nida Boardfix	400	300	1x Smart A 12.5	3.00

Ustanovite potrebe za materijalima na jednostavan i brz način

GRADIMO

zajedno sa

SINIATOM





NIDA Boardfix ljepilo na bazi gipsa

Svojstva i prednosti:

- ✓ vrlo dobro prijanjanje na podlogu
- ✓ velika mehanička otpornost
- ✓ produženo vrijeme vezivanja

Primjena:

- ✓ Ljepljenje gipskartonskih ploča na površinama izrađenima od opeke, betona, cementne žbuke, cementno-vapnene ili gipsane žbuke
- ✓ Ljepljenje izolacijskih ploča, popravak pukotina ili ispunja spojeva debljine veće od 3 mm

Napomena:

- (1) Ploču Smart A 12.5 treba koristiti samo u suhim prostorima s normalnom vlažnošću. Za primjenu u vlažnim prostorima (kao što su: kupaoznice, kuhinje itd.), potrebno je koristiti Smart H 12.5 gipskartonsku ploču.
- (2) Umjesto Adera Liss može se koristiti pripremljena završna masa za gletanje: NIDA Readymix Profesional ili NIDA Excellence.
- (3) Završni sloj glet mase (Adera Liss, NIDA Readymix Profesional, Nida Excellence) nanosi se u debljini od 1-2 mm za dobivanje Q4 stupnja kvalitete.



<https://www.youtube.com/@SiniatHrvatska>



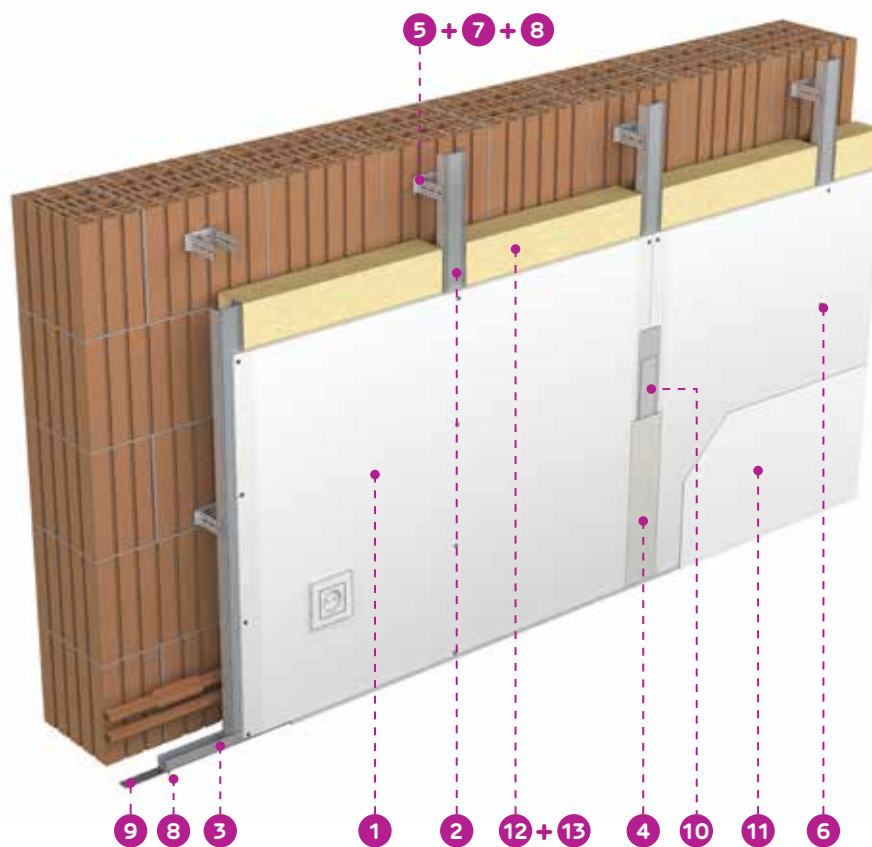
www.facebook.com/SiniatHrvatska

SMART PROIZVODI I
PODRUČJA PRIMJENE

OBLOGA NA METALNOJ POTKONSTRUKCIJI

Jednostruko oblaganje na metalnoj konstrukciji

Suha žbuka izvedena **Smart** obloge na metalnoj konstrukciji omogućuje jednostavno skrivanje instalacija u kući (električne instalacije i cijevi sustava grijanja).



1 Smart gipskartonska ploča 12.5

2 Smart Metal CD profil

3 Smart Metal UD profil

4 Smart Top masa za ispunu spojeva

5 Direktni nosač

6 Samourezujući vijak 212 x 25

7 Vijak s ravnom glavom 4.2 x 13

8 Mehaničko pričvršćivanje ^(*) (npr. tipla za zidani zid ili beton)

9 Brtvena izolacijska traka, samoljepljiva s jedne strane

10 Traka za spojeve

11 Adera Liss glet masa za završnu obradu

12 Mineralna vuna

13 Držać mineralne vune



Konfiguracija sustava

VRSTA SUSTAVA	SMART METAL PROFIL		DODATNO UČVRŠĆENJE		VRSTA PLOČE	ZVUČNA IZOLACIJA Rw - 10 cm zidani zid s oblogom s jedne strane	MAKS. VISINA [m]
	Vrsta profila [debljina 0.5 mm]	Razmak [mm]	Vrsta Siniat nosača	Razmak		Mineralna vuna 12.5 kg/m ³ , 50 mm	
T.CD 42.5_BR	CD60	600	Direktni nosač	1250	1x Smart A 12.5	44	Bez ograničenja
T.CD 42.5_BR	CD60	400	Direktni nosač	1250	1x Smart A 12.5	44	Bez ograničenja
T.CD 42.5_BA	CD60	600	Akustični nosač	1250	1x Smart A 12.5	47	Bez ograničenja
T.CD 42.4_BA	CD60	400	Akustični nosač	1250	1x Smart A 12.5	47	Bez ograničenja

Ustanovite potrebe za materijalima na jednostavan i brz način

GRADIMO

zajedno sa

SINIATOM







Za pričvršćivanje CD60 profila na nosivu konstrukciju (betonski ili zidani zid) treba koristiti NIDA METAL akustični nosač.



Ukoliko želite i zvučnu izolaciju, preporučamo koristiti 60/125 NIDA METAL akustični nosač s gumom i Nida Acoustic gipskartonsku ploču.

Napomena:

- (1) Ploču Smart A 12.5 treba koristiti samo u suhim prostorima s normalnom vlažnošću. Za primjenu u vlažnim prostorima (kao što su: kupaonice, kuhinje itd.), potrebno je koristiti Smart H 12.5 gipskartonsku ploču.
- (2) Umjesto Adera Liss može se koristiti pripremljena završna masa za gletanje: NIDA Readymix Profesional ili NIDA Excellence.
- (3) Završni sloj glet mase (Adera Liss, NIDA Readymix Profesional, Nida Excellence) nanosi se u debljini od 1-2 mm za dobivanje Q4 stupnja kvalitete.



<https://www.youtube.com/@SiniatHrvatska>



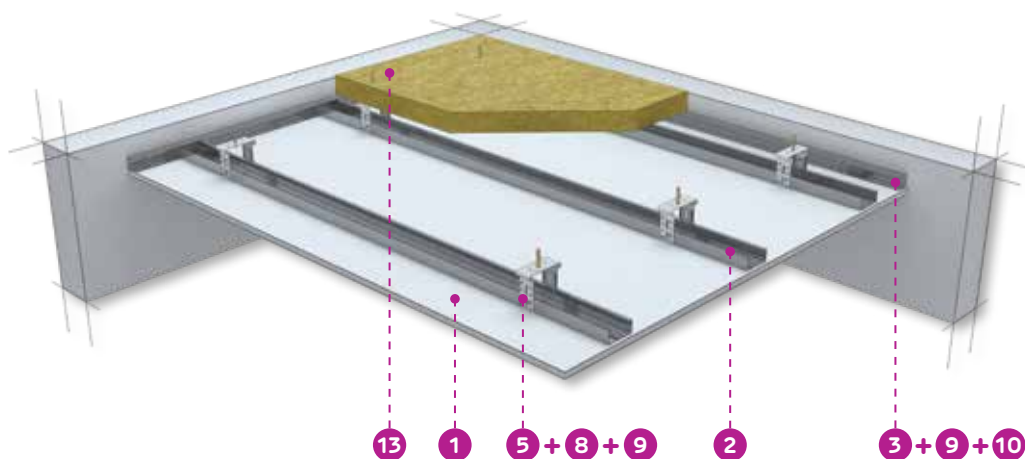
www.facebook.com/SiniatHrvatska

SMART PROIZVODI I
PODRUČJA PRIMJENE

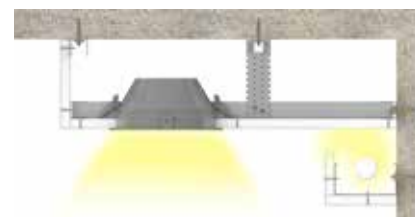
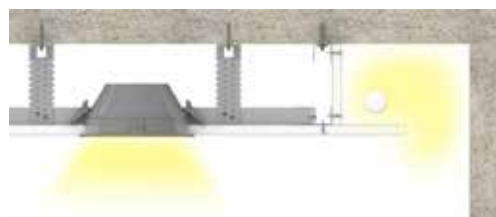
SPUŠTENI STROP

Spuštanje stropa maksimalno 12 cm ispod nosive konstrukcije

Stropovi od gipskartonskih ploča brzo su i jednostavno rješenje za završnu obradu unutarnjeg dijela betonskog stropa, a istovremeno omogućuju jednostavno postavljanje i skrivanje električnih instalacija.



Prilikom izrade "kutija" za međusobno pričvršćivanje profila koristite vijke s **RAVNOM GLAVOM** kako biste spriječili deformaciju i pucanje ploča.



- 1 Smart gipskartonska ploča 12.5
- 2 Smart Metal CD profil
- 3 Smart Metal UD Profil
- 5 Direktni nosač

- 8 Vijak s ravnom glavom 4.2 x 13
- 9 Mehaničko pričvršćivanje ^(*) (npr. tipla za zidani zid ili beton)
- 10 Brtvena izolacijska traka, samoljepljiva s jedne strane
- 13 Mineralna vuna



Konfiguracija sustava

VRSTA SUSTAVA	KONSTRUKCIJA		ELEMENTI OVJESA		VRSTA PLOČE	ZVUČNA IZOLACIJA Rw[dB] Strop od armiranog betona 120 mm
	Vrsta profila [debljina 0.5 mm]	Razmak [mm]	Vrsta Siniat nosača	Razmak		Mineralna vuna 12.5 kg/m ³ , 50 mm
P1.S1.CD/UD_BR	CD60	400	Direktni nosač	1300	1x Smart A 12.5	61
P1.S1.CD/UD_BR	CD60	500	Direktni nosač	1200	1x Smart A 12.5	61
P1.S1.CD/UD_BA	CD60	400	Akustični nosač	1300	1x Smart A 12.5	63
P1.S1.CD/UD_BA	CD60	500	Akustični nosač	1200	1x Smart A 12.5	63

Ustanovite potrebe za materijalima na jednostavan i brz način

GRADIMO

zajedno sa

SINIATOM







Obrada spojeva između gipskartonskih ploča može se brzo i jednostavno napraviti sa CONNECT trakom za obradu spojeva. Traka istodobno pomaže i u sprječavanju pucanja tijekom vremena.

Napomena:

- (1) Ploču Smart A 12.5 treba koristiti samo u suhim prostorima s normalnom vlažnošću. Za primjenu u vlažnim prostorima (kao što su: kupaoznice, kuhinje itd.), potrebno je koristiti Smart H 12.5 gipskartonsku ploču.
- (2) Umjesto Adera Liss može se koristiti pripremljena završna masa za gletanje: NIDA Readymix Profesional ili NIDA Excellence.
- (3) Završni sloj glet mase (Adera Liss, NIDA Readymix Profesional, Nida Excellence) nanosi se u debljini od 1-2 mm za dobivanje Q4 stupnja kvalitete.



<https://www.youtube.com/@SiniatHrvatska>



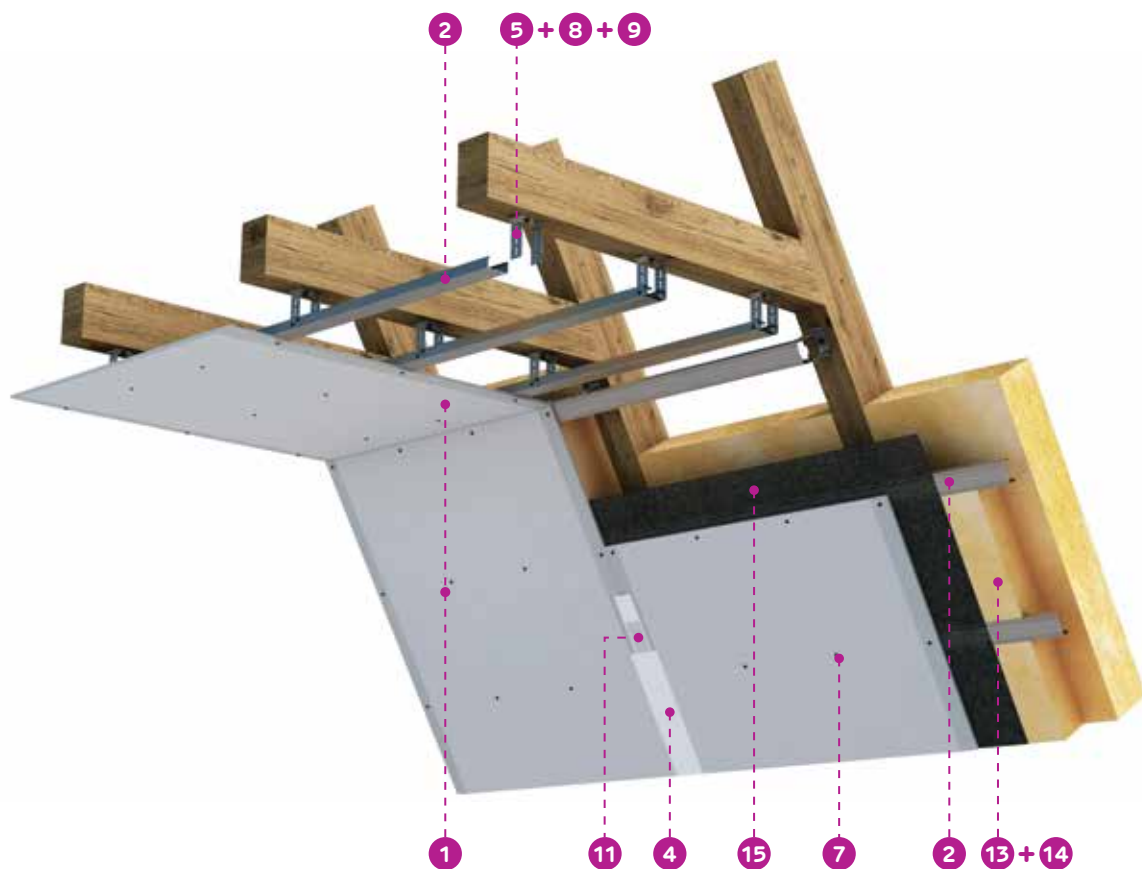
www.facebook.com/SiniatHrvatska

SMART PROIZVODI I
PODRUČJA PRIMJENE

ZATVARANJE POTKROVLJA SA SPUŠTENIM STROPOM

Pričvršćivanje na drvenu konstrukciju

Prilikom završnih radova u potkrovlju potrebno je paziti da korišteni materijali budu nezapaljivi. Smart rješenje za zatvaranje i uređenje potkrovlja je jednostavno i brzo. Podliježe klasi zapaljivosti A2-s1d0 (nezapaljivo).



- | | |
|---|--|
| 1 Smart gipskartonska ploča | 9 Mehaničko pričvršćivanje ^(*) (npr. šesterokutni vijak za drvo) |
| 2 Smart Metal CD profil | 11 Traka za spojeve |
| 4 Smart Top masa za ispunu spojeva | 13 Mineralna vuna |
| 5 Direktni nosač | 14 Mineralna vuna |
| 7 Samourezujući vijak 212 x 25 | 15 Parna brana |
| 8 Vijak s ravnom glavom 4.2 x 13 | |



Konfiguracija sustava

VRSTA SUSTAVA	KONSTRUKCIJA		ELEMENTI OVJESA		VRSTA PLOČE
	Vrsta profila [0.5 mm debljina]	Razmak [mm]	Vrsta Siniat nosača	Razmak ⁽⁴⁾	
P1.S1.CD/UD_BR	CD60	400	Direktni nosač	1300	1x Smart A 12.5
P1.S1.CD/UD_BR	CD60	500	Direktni nosač	1200	1x Smart A 12.5
P1.S1.CD/UD_BA	CD60	400	Akustični nosač	1300	1x Smart A 12.5
P1.S1.CD/UD_BA	CD60	500	Akustični nosač	1200	1x Smart A 12.5

Ustanovite potrebe za materijalima na jednostavan i brz način

GRADIMO

zajedno sa

SINIATOM







COMFORT TRAKA može zamijeniti raznovrsne kutne profile; posebno je dizajnirana za postizanje glatkih, ravnih i jakih površina na spojevima i kutevima.

Napomena:

- (1) Ploču Smart A 12.5 treba koristiti samo u suhim prostorima s normalnom vlažnošću. Za primjenu u vlažnim prostorima (kao što su: kupaonice, kuhinje itd.), potrebno je koristiti Smart H 12.5 gipskartonsku ploču.
- (2) Umjesto Adera Liss može se koristiti pripremljena završna masa za gletanje: NIDA Readymix Profesional ili NIDA Excellence.
- (3) Završni sloj glet mase (Adera Liss, NIDA Readymix Profesional, Nida Excellence) nanosi se u debljini od 1-2 mm za dobivanje Q4 stupnja kvalitete.
- (4) Treba uzeti u obzir razmak između konstrukcijskih elemenata (rogova); udaljenost ne smije premašiti najveću vrijednost u tablici..



<https://www.youtube.com/@SiniatHrvatska>



www.facebook.com/SiniatHrvatska

SMART PROIZVODI I
PODRUČJA PRIMJENE

Smart KIT protupožarna rješenja

Smart sustavi gipskartonskih ploča ispitani su i protupožarno klasificirani prema europskim standardima.

Učinkovitost sustava potvrđena je tehničkim dopuštenjima izrađenim i odobrenim u skladu sa zakonodavstvom.

Smart asortiman otporan na požar sastoji se od **Smart** gipskartonske ploča, **Smart Metal** profila debljine 0,5 mm i SINIAT dodatnog pribora.

- ✓ EI20 sustav zidova
- ✓ EI30 sustav zidova
- ✓ EI45 sustav zidova
- ✓ EI90 sustav zidova



	GROUP OF TESTING LABORATORIES GRYFITLAB
	ul. Prosta 2, Łozienica, 72-100 Goleniów, POLAND tel. (091) 431 82 29, fax (091) 418 97 57, mobile: 607 900 480 www.gryfitlab.com , e-mail: contact@gryfitlab.com

Supplement to classification of fire resistance No. LBO – 112 – KZ/23E

Classified product:

Non-load bearing partition walls type D “SMART KIT” with single steel framework and symmetrical plasterboard lining on both sides

Sponsors:

ETEX BUILDING PERFORMANCE S.A.
 Str. Vulturilor No. 98, 030857, Sector 3
 Bucuresti, Romania

Prepared by:

Group of Testing Laboratories Gryfitlab
 ul. Prosta 2, Łozienica
 72-100 Goleniów, Poland

Place and date of issue:

Łozienica, 28.07.2023

Copy No. 1

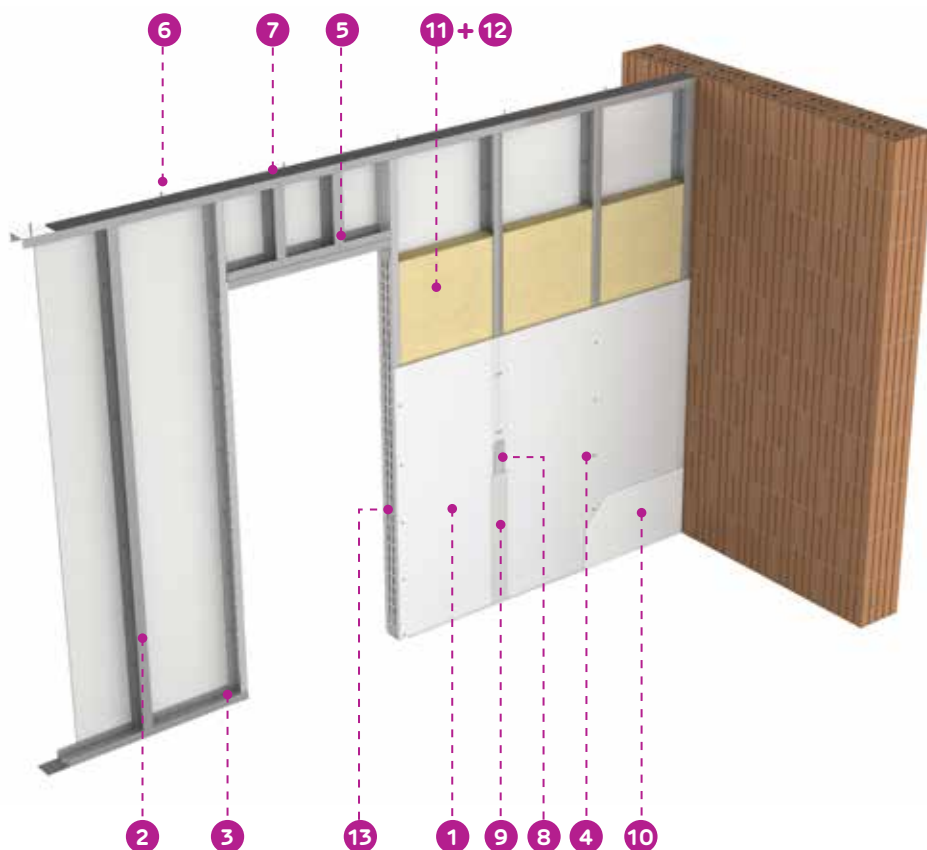
The supplement was printed in 3 copies. Copies No. 1, 2 – for the Sponsor, No. 3 – AA.

GRYFITLAB Sp. z o.o. - ul. Prosta 2, Łozienica - 72-100 Goleniów - Polska - tel.: (48) 91 431 82 45 - fax.: (48) 91 431 82 46
 NIP 955-21-28-725, KRS:0000236527, Sąd Rejonowy w Szczecinie, XVII Wydział Gospodarczy KRS, Kapitał zakładowy 1 200 000 PLN



EI20 PROTUPOŽARNI ZID

Jednoslojni zid



- | | |
|--|---|
| 1 Smart gipskartonska ploča 12.5 | 8 Traka za spojeve (sa staklenim vlaknima) |
| 2 Smart Metal CW profil | 9 Smart Top masa za ispunu spojeva |
| 3 Smart Metal UW profil | 10 Adera Liss glet masa za završnu obradu |
| 4 Samourezujući vijak 212x25 | 11 Mineralna vuna |
| 5 Vijak s ravnom glavom 4.2x13 | 12 Držač mineralne vune |
| 6 Mehaničko pričvršćivanje ^(*) (npr. mettalna tipla DN6) | 13 Okvir vrata – Nida Metal UA rješenje |
| 7 Brtvena izolacijska traka, samoljepljiva s jedne strane | |



Konfiguracija sustava

VRSTA SUS-TAVA	DE-BLJINA SUSTAVA [mm]	SMART METAL PROFIL [0.5 mm debljina]	MEĐU-OSNI RAZMAK [mm]	VRSTA PLOČE	ZVUČNA IZOLACIJA R_w [dB]		MAKS. VISINA [m]	
					Bez mineralne vune	Sa mineralnom vunom	CW jednostruka potkonstrukcija	CW dvostruka potkonstrukcija
D75	75	CW50	600	2x1 Smart A 12.5	31	37	2.63	3.44
D75	75	CW50	400	2x1 Smart A 12.5	31	37	3.44	3.65
D75	75	CW50	300	2x1 Smart A 12.5	31	37	4.00	4.00
D100	100	CW75	600	2x1 Smart A 12.5	32	40	3.65	4.00
D100	100	CW75	400	2x1 Smart A 12.5	32	40	4.00	4.00
D100	100	CW75	300	2x1 Smart A 12.5	32	39	4.00	4.00
D125	125	CW100	600	2x1 Smart A 12.5	34	41	4.00	4.00
D125	125	CW100	400	2x1 Smart A 12.5	33	41	4.00	4.00
D125	125	CW100	300	2x1 Smart A 12.5	33	40	4.00	4.00

Procjena potrošnje materijala

	Naziv proizvoda	J.M.	Količine					
			CW jednostruka potkonstrukcija			CW dvostruka potkonstrukcija		
			600 mm	400 mm	300 mm	600 mm	400 mm	300 mm
1	12.5 Smart ploča	m ²	2.00	2.00	2.00	2.00	2.00	2.00
2	Smart Metal CW Profil	m	1.90	2.70	3.50	3.40	5.00	6.70
3	Smart Metal UW Profil	m	0.70	0.70	0.70	0.70	0.70	0.70
4	Samourezujući vijak 212 x 25 s bitom PH2	kom	20.00	26.00	32.00	20.00	26.00	32.00
5	Vijak s ravnom glavom 4.2 x 13 s bitom PH2	kom	0.00	0.00	0.00	4.00	6.00	8.00
6	Mehaničko pričvršćivanje (*1) (npr. metalna tipla DN6)	kom	3.00	3.00	3.00	3.00	3.00	3.00
7	Brtvena izolacijska traka, samoljepljiva s jedne strane	m	0.80	0.80	0.80	0.80	0.80	0.80
8	Traka za spojeve (sa staklenim vlaknima)	m	3.50	3.50	3.50	3.50	3.50	3.50
9	NIDA Profesional masa za ispunu spojeva i gletanje	kg	0.60	0.60	0.60	0.60	0.60	0.60
10	Adera Liss(2) glet masa za završnu obradu	kg	1.20	1.20	1.20	1.20	1.20	1.20
11	Mineralna vuna (opcionalno)	m ²	1.00	1.00	1.00	1.00	1.00	1.00
12	Držač mineralne vune (opcionalno)	kom	1.00	1.00	1.00	1.00	1.00	1.00

Napomena:

Potrošnja je izračunata za sustav visine 3 m i ne uključuje gubitke na gradilištu ili specifične slučajeve. Količine su izražene po 1 m² sustava. Mineralna vuna i elementi za pričvršćivanje (držači) su opcionalni, koriste se samo za zvučnu izolaciju. Potrošnja za završni sloj obrade procenjen je za postizanje Q4 stupnja kvalitete debljine 1 mm.

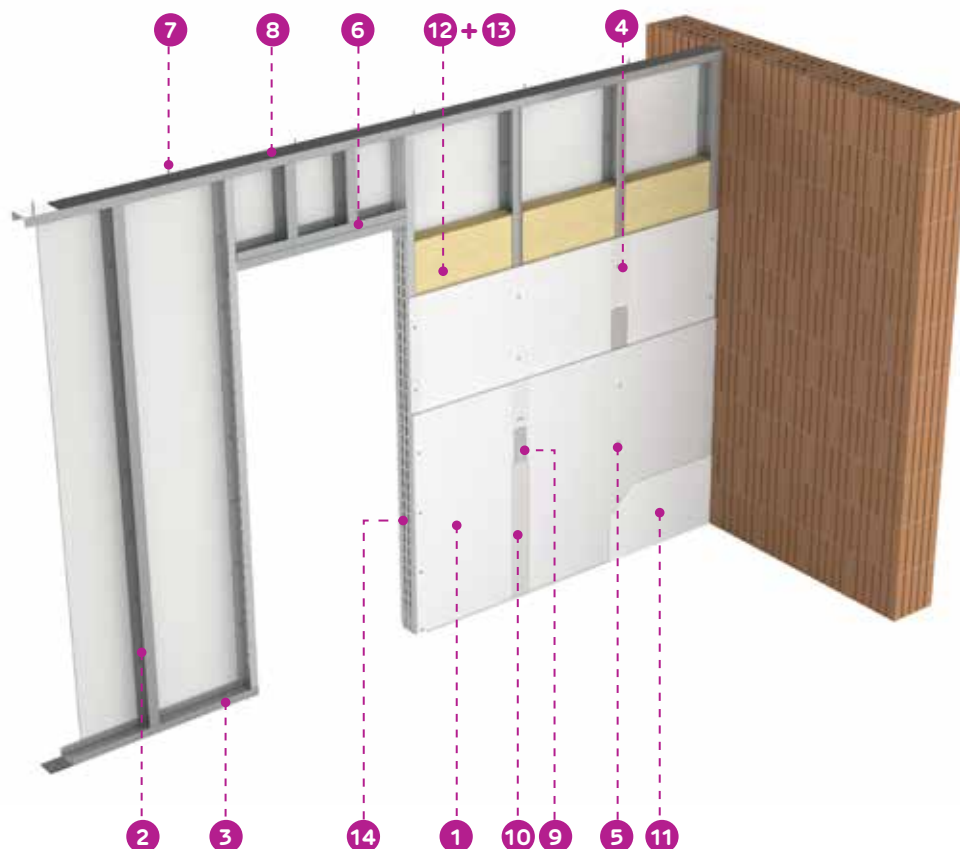
(1) Ploču Smart A 12.5 treba koristiti samo u suhim prostorima s normalnom vlažnošću. Za primjenu u vlažnim prostorima (kao što su: kupaonice, kuhinje itd.), potrebno je koristiti Smart H 12.5 gipskartonsku ploču.

(2) Kao zamjena može se koristiti pripremljena završna masa za gletanje: NIDA ReadymixProfesional ili NIDA Excellence.



EI30 PROTUPOŽARNI ZID

Dvoslojni zid



- | | |
|---|--|
| 1 Smart A gipskartonska ploča 12.5 | 8 Brtvena izolacijska traka, samoljepljiva s jedne strane |
| 2 Smart Metal CW profil | 9 Traka za spojeve (sa staklenim vlaknima) |
| 3 Smart Metal UW profil | 10 Smart Top masa za ispunu spojeva |
| 4 Samourezujući vijak 212 x 25 | 11 Adera Liss glet masa za završnu obradu |
| 5 Samourezujući vijak 212 x 45 | 12 Mineralna vuna |
| 6 Vijak s ravnom glavom 4.2 x 13 | 13 Držač mineralne vune |
| 7 Mehaničko pričvršćivanje ^(*) (npr. metalna tipla DN6) | 14 Okvir vrata – Nida Metal UA rješenje |



Konfiguracija sustava

VRSTA SUS-TAVA	DEBLJINA SUSTAVA [mm]	SMART MET-AL PROFIL [0.5 mm debljina]	MEĐU-OSNI RAZMAK [mm]	VRSTA PLOČE	ZVUČNA IZOLACIJA R _w [dB]		MAKS. VISINA [m]	
					Bez mineralne vune	Sa mineralnom vunom	CW jednos-truka pot-konstrukcija	CW dvostruka potkonstrukcija
D100	100	CW50	600	2x2 Smart A 12.5	39	47	3.65	4.46
D100	100	CW50	400	2x2 Smart A 12.5	40	47	4.05	4.66
D100	100	CW50	300	2x2 Smart A 12.5	39	46	4.66	5.00
D125	125	CW75	600	2x2 Smart A 12.5	41	50	4.66	5.00
D125	125	CW75	400	2x2 Smart A 12.5	41	49	5.00	5.00
D125	125	CW75	300	2x2 Smart A 12.5	41	48	5.00	5.00
D150	150	CW100	600	2x2 Smart A 12.5	42	51	5.00	5.00
D150	150	CW100	400	2x2 Smart A 12.5	42	50	5.00	5.00
D150	150	CW100	300	2x2 Smart A 12.5	42	49	5.00	5.00

Procjena potrošnje materijala

	Naziv proizvoda	J.M.	Količine					
			CW jednostruka potkonstrukcija			CW dvostruka potkonstrukcija		
			600 mm	400 mm	300 mm	600 mm	400 mm	300 mm
1	12.5 Smart ploča	m ²	4.00	4.00	4.00	4.00	4.00	4.00
2	Smart Metal CW Profil	m	1.90	2.70	3.50	3.40	5.00	6.70
3	Smart Metal UW Profil	m	0.70	0.70	0.70	0.70	0.70	0.70
4.1	Samourezujući vijak 212x25 s bitom PH2	kom	12.00	16.00	20.00	12.00	16.00	20.00
4.2	Samourezujući vijak 212x45 s bitom PH2	kom	20.00	26.00	32.00	20.00	26.00	32.00
5	Vijak s ravnom glavom 4.2x13 s bitom PH2	kom	0.00	0.00	0.00	4.00	6.00	8.00
6	Mehaničko pričvršćivanje ⁽¹⁾ (npr. metalna tipla DN6)	kom	3.00	3.00	3.00	3.00	3.00	3.00
7	Brtvena izolacijska traka, samoljepljiva s jedne strane	m	0.80	0.80	0.80	0.80	0.80	0.80
8	Traka za spojeve (sa staklenim vlaknima)	m	3.50	3.50	3.50	3.50	3.50	3.50
9	Smart Top masa za ispunu spojeva	kg	1.20	1.20	1.20	1.20	1.20	1.20
10	Adera Liss ⁽¹⁾ glet masa za završnu obradu	kg	1.20	1.20	1.20	1.20	1.20	1.20
11	Mineralna vuna (opcionalno)	m ²	1.00	1.00	1.00	1.00	1.00	1.00
12	Držać mineralne vune (opcionalno)	kom	1.00	1.00	1.00	1.00	1.00	1.00

Napomena:

Potrošnja je izračunata za sustav visine 3 m i ne uključuje gubitke na gradilištu ili specifične slučajeve. Količine su izražene po 1 m² sustava. Mineralna vuna i elementi za pričvršćivanje (držači) su opcionalni, koriste se samo za zvučnu izolaciju. Potrošnja za završni sloj obrade procenjen je za postizanje Q4 stupnja kvalitete debljine 1 mm.

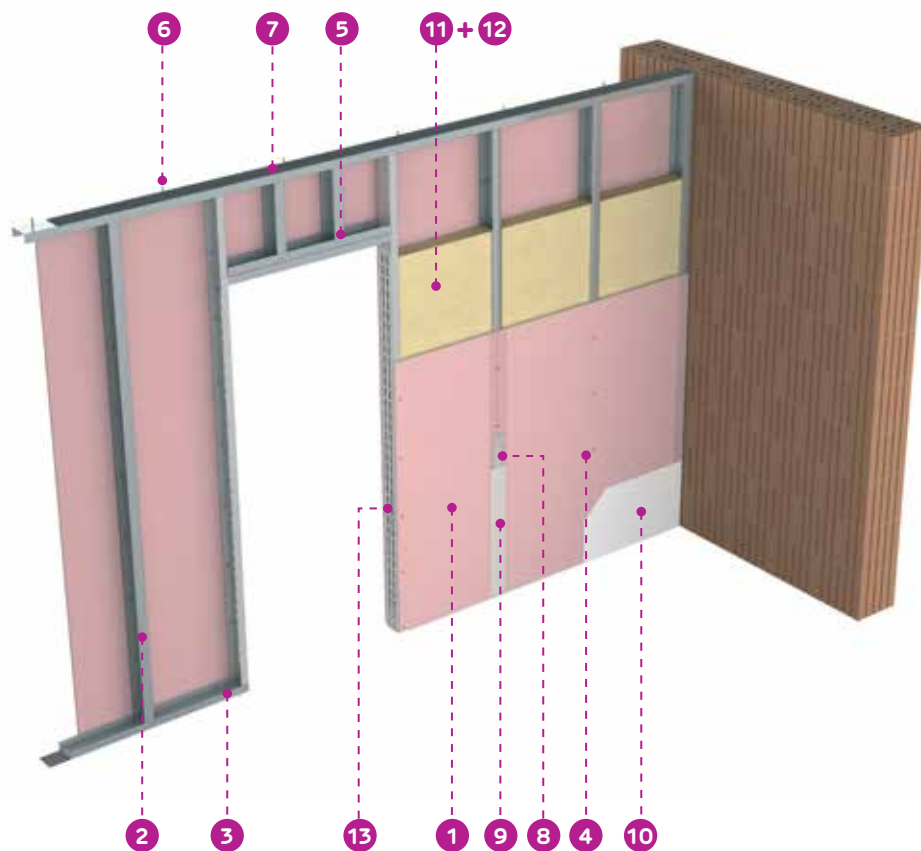
(1) Ploču Smart A 12.5 treba koristiti samo u suhim prostorima s normalnom vlažnošću. Za primjenu u vlažnim prostorima (kao što su: kupaoalice, kuhinje itd.), potrebno je koristiti Smart H 12.5 gipskartonsku ploču.

(2) Kao zamjena može se koristiti pripremljena završna masa za gletanje: NIDA Readymix Profesional ili NIDA Excellence.



EI45 PROTUPOŽARNI ZID

Jednoslojni zid



- | | |
|--|---|
| 1 Smart F gipskartonska ploča 12.5 | 8 Traka za spojeve (sa staklenim vlaknima) |
| 2 Smart Metal CW profil | 9 Smart Top masa za ispunu spojeva |
| 3 Smart Metal UW profil | 10 Adera Liss glet masa za završnu obradu |
| 4 Samourezujući vijak 212 x 25 | 11 Mineralna vuna |
| 5 Vijak s ravnom glavom 4.2 x 13 | 12 Držać mineralne vune |
| 6 Mehaničko pričvršćivanje (*1) (npr. metalna tipla DN6) | 13 Okvir vrata – Nida Metal UA rješenje |
| 7 Brtvena izolacijska traka, samoljepljiva s jedne strane | |



Konfiguracija sustava

VRSTA SUS-TAVA	DE-BLJINA SUSTAVA [mm]	SMART METAL PROFIL [0,5 mm debljina]	MEĐU-OSNI RAZMAK [mm]	VRSTA PLOČE	ZVUČNA IZOLACIJA R_w [dB]		MAKS. VISINA [m]	
					Bez mineralne vune	Sa mineralnom vunom	CW jednostruka potkonstrukcija	CW jednostruka potkonstrukcija
D75	75	CW50	600	2x1 Smart F 12.5	34	41	2.63	3.44
D75	75	CW50	400	2x1 Smart F 12.5	34	40	3.44	3.65
D75	75	CW50	300	2x1 Smart F 12.5	34	40	4.05	4.66
D100	100	CW75	600	2x1 Smart F 12.5	35	43	3.65	5.00
D100	100	CW75	400	2x1 Smart F 12.5	35	42	4.86	5.00
D100	100	CW75	300	2x1 Smart F 12.5	35	42	5.00	5.00
D125	125	CW100	600	2x1 Smart F 12.5	36	44	4.05	5.00
D125	125	CW100	400	2x1 Smart F 12.5	36	44	5.00	5.00
D125	125	CW100	300	2x1 Smart F 12.5	36	43	5.00	5.00

Procjena potrošnje materijala

	Naziv proizvoda	J.M.	Količine					
			CW jednostruka potkonstrukcija			CW dvostruka potkonstrukcija		
			600 mm	400 mm	300 mm	600 mm	400 mm	300 mm
1	12.5 Smart ploča	m ²	2.00	2.00	2.00	2.00	2.00	2.00
2	Smart Metal CW Profil	m	1.90	2.70	3.50	3.40	5.00	6.70
3	Smart Metal UW Profil	m	0.70	0.70	0.70	0.70	0.70	0.70
4	Samourezujući vijak 212 x 25 s bitom PH2	kom	20.00	26.00	32.00	20.00	26.00	32.00
5	Vijak s ravnom glavom 4.2 x 13 s bitom PH2	kom	0.00	0.00	0.00	4.00	6.00	8.00
6	Mehaničko pričvršćivanje ⁽¹⁾ (npr. metalna tipla DN6)	kom	3.00	3.00	3.00	3.00	3.00	3.00
7	Brtvena izolacijska traka, samoljepljiva s jedne strane	m	0.80	0.80	0.80	0.80	0.80	0.80
8	Traka za spojeve (sa staklenim vlaknima)	m	3.50	3.50	3.50	3.50	3.50	3.50
9	Smart Top masa za ispunu spojeva	kg	0.60	0.60	0.60	0.60	0.60	0.60
10	Adera Liss ⁽¹⁾ glet masa za završnu obradu	kg	1.20	1.20	1.20	1.20	1.20	1.20
11	Mineralna vuna (opcionalno)	m ²	1.00	1.00	1.00	1.00	1.00	1.00
12	Držać mineralne vune (opcionalno)	kom	1.00	1.00	1.00	1.00	1.00	1.00

Napomena:

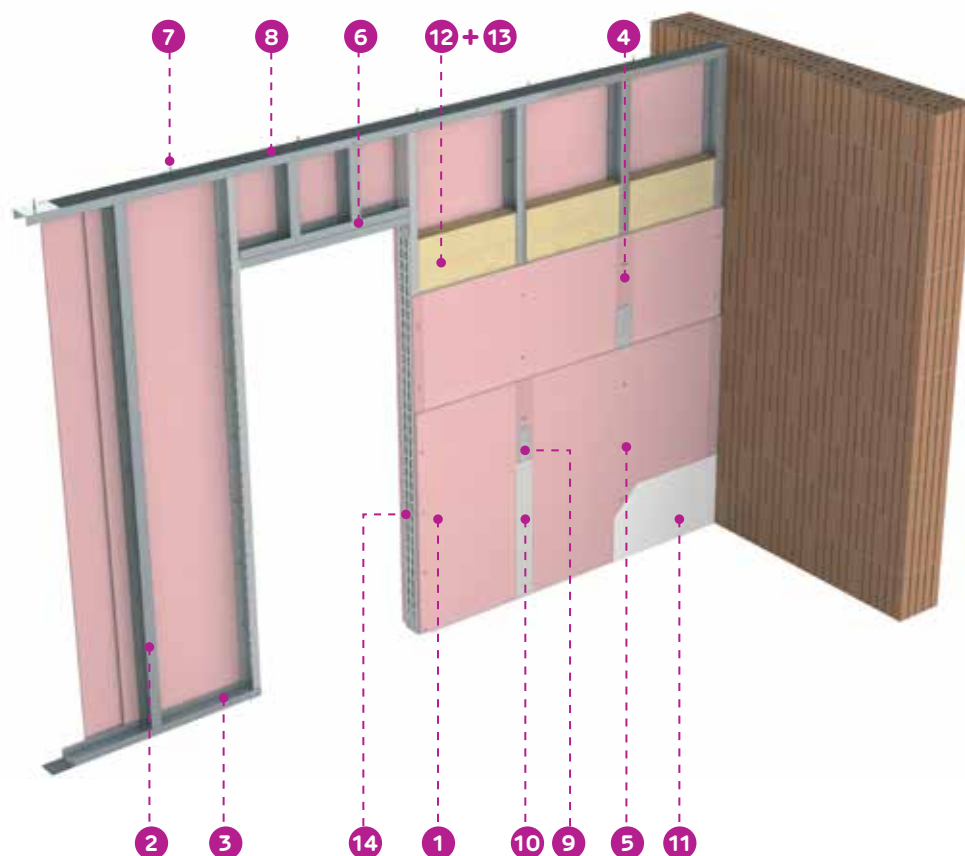
Potrošnja je izračunata za sustav visine 3 m i ne uključuje gubitke na gradilištu ili specifične slučajeve. Količine su izražene po 1 m² sustava. Mineralna vuna i elementi za pričvršćivanje (držači) su opcionalni, koriste se samo za zvučnu izolaciju. Potrošnja za završni sloj obrade procijenjen je za postizanje Q4 stupnja kvalitete debljine 1 mm.

(1) Kao zamjena može se koristiti pripremljena završna masa za gletanje: NIDA Readymix Profesional ili NIDA Excellence.



EI90 ZID OTPORAN NA POŽAR

Dvoslojni zid



- | | |
|---|--|
| 1 Smart F 12.5 gipskartonska ploča | 8 Brtvena izolacijska traka, samoljepljiva s jedne strane |
| 2 Smart Metal UW profil | 9 Traka za spojeve (sa staklenim vlaknima) |
| 3 Smart Metal UW profil | 10 Smart Top masa za ispunu spojeva |
| 4 Samourezujući vijak 212 x 25 | 11 Adera Liss glet masa za završnu obradu |
| 5 Samourezujući vijak 212 x 45 | 12 Mineralna vuna |
| 6 Vijak s ravnom glavom 4.2 x 13 | 13 Držać mineralne vune |
| 7 Mehaničko pričvršćivanje ^(*) (npr. metalna tipla DN6) | 14 Okvir vrata – Nida Metal UA rješenje |



Konfiguracija sustava

VRSTA SUS-TAVA	DE-BLJINA SUSTAVA [mm]	SMART METAL PROFIL [0,5 mm debljina]	MEĐU-OSNI RAZMAK [mm]	VRSTA PLOČE	ZVUČNA IZOLACIJA R_{wL} [dB]		MAKS. VISINA [m]	
					Bez mineralne vune	Sa mineralnom vunom	CW jednostruka potkonstrukcija	CW dvostruka potkonstrukcija
D100	100	CW50	600	2x2 Smart F 12.5	42	51	3.65	4.46
D100	100	CW50	400	2x2 Smart F 12.5	42	50	4.05	4.66
D100	100	CW50	300	2x2 Smart F 12.5	42	49	4.66	5.00
D125	125	CW75	600	2x2 Smart F 12.5	43	53	4.66	5.00
D125	125	CW75	400	2x2 Smart F 12.5	43	52	5.00	5.00
D125	125	CW75	300	2x2 Smart F 12.5	43	51	5.00	5.00
D150	150	CW100	600	2x2 Smart F 12.5	45	55	5.00	5.00
D150	150	CW100	400	2x2 Smart F 12.5	45	53	5.00	5.00
D150	150	CW100	300	2x2 Smart F 12.5	44	52	5.00	5.00

Procjena potrošnje materijala

	Naziv proizvoda	J.M.	Količine					
			CW jednostruka potkonstrukcija			CW dvostruka potkonstrukcija		
			600 mm	400 mm	300 mm	600 mm	400 mm	300 mm
1	Smart F 12.5 gipskartonska ploča	m ²	4.00	4.00	4.00	4.00	4.00	4.00
2	Smart Metal CW Profil	m	1.90	2.70	3.50	3.40	5.00	6.70
3	Smart Metal UW Profil	m	0.70	0.70	0.70	0.70	0.70	0.70
4.1	Samourezujući vijak 212 x 25 s bitom PH2	kom	12.00	16.00	20.00	12.00	16.00	20.00
4.2	Samourezujući vijak 212 x45 s bitom PH2	kom	20.00	26.00	32.00	20.00	26.00	32.00
5	Vijak s ravnom glavom 4.2 x 13 s bitom PH2	kom	0.00	0.00	0.00	4.00	6.00	8.00
6	Mehaničko pričvršćivanje ⁽¹⁾ (npr. metalna tipla DN6)	kom	3.00	3.00	3.00	3.00	3.00	3.00
7	Brtvena izolacijska traka, samoljepljiva s jedne strane	m	0.80	0.80	0.80	0.80	0.80	0.80
8	Traka za spojeve (sa staklenim vlaknima)	m	3.50	3.50	3.50	3.50	3.50	3.50
9	Smart Top masa za ispunu spojeva	kg	1.20	1.20	1.20	1.20	1.20	1.20
10	Adera Liss ⁽¹⁾ glet masa za završnu obradu	kg	1.20	1.20	1.20	1.20	1.20	1.20
11	Mineralna vuna (opcionalno)	m ²	1.00	1.00	1.00	1.00	1.00	1.00
12	Držač mineralne vune (opcionalno)	kom	1.00	1.00	1.00	1.00	1.00	1.00

Napomena:

Potrošnja je izračunata za sustav visine 3 m i ne uključuje gubitke na gradilištu ili specifične slučajeve. Količine su izražene po 1 m² sustava. Mineralna vuna i elementi za pričvršćivanje (držači) su opcionalni, koriste se samo za zvučnu izolaciju. Potrošnja za završni sloj obrade procjenjen je za postizanje Q4 stupnja kvalitete debljine 1 mm.

(1) Kao zamjena može se koristiti pripremljena završna masa za gletanje:

NIDA Readymix Profesional ili NIDA Excellence.



<https://www.youtube.com/@SiniatHrvatska>



www.facebook.com/SiniatHrvatska

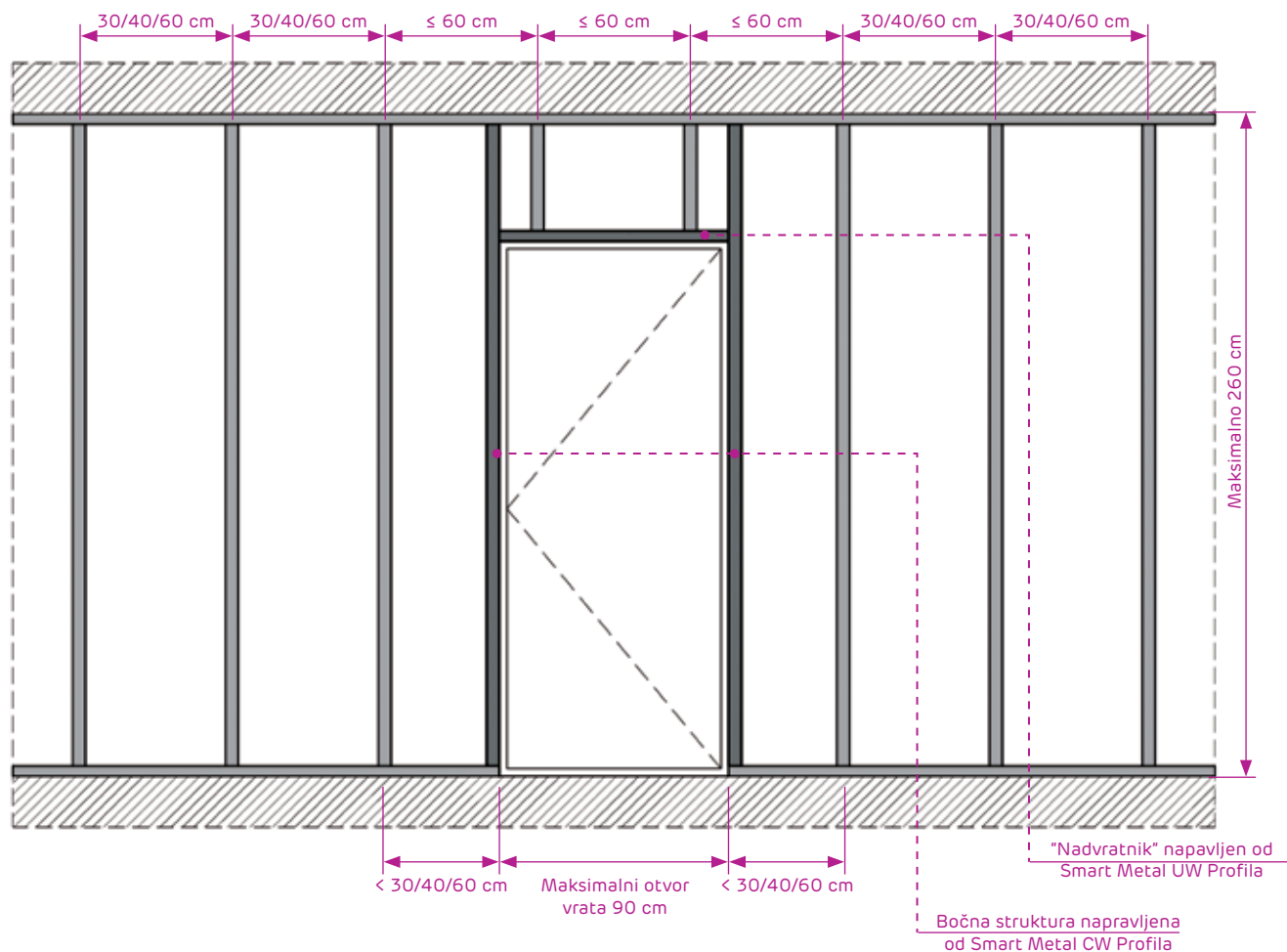
SMART PROIZVODI I
PODRUČJA PRIMJENE

UGRADNJA OKVIRA ZA VRATA U ZIDOVE OD GIPSKARTONSKIH PLOČA - SMART

Okvir vrata, konfiguracija sustava:

Rješenje za okvir vrata	Maksimalna visina zida [cm]	Maksimalni otvor vrata [cm]	Napomena
Okvir izrađen od profila Smart Metal CW- UW	260	90	Maksimalna težina vrata: 20 kg
Okvir izrađen od profila Smart Metal UA	500	100	

Konfiguracije konstrukcije okvira vrata:



Info +385 1 3496 324

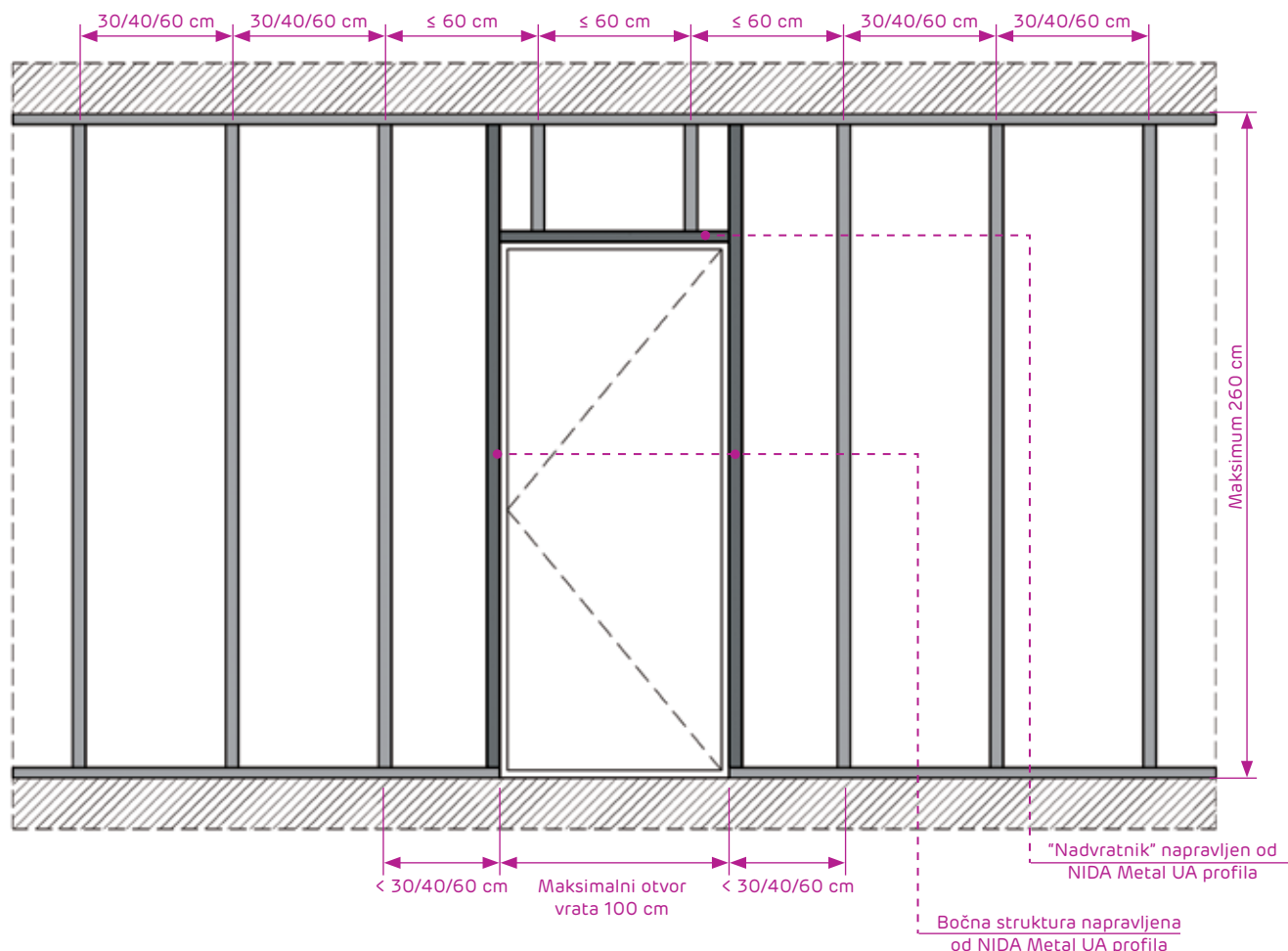


www.siniat.hr



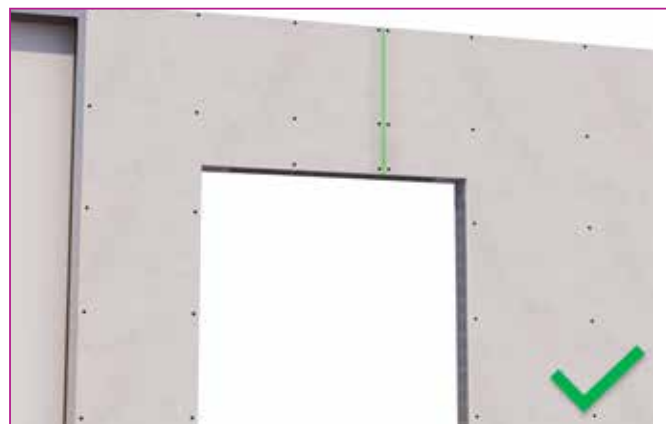
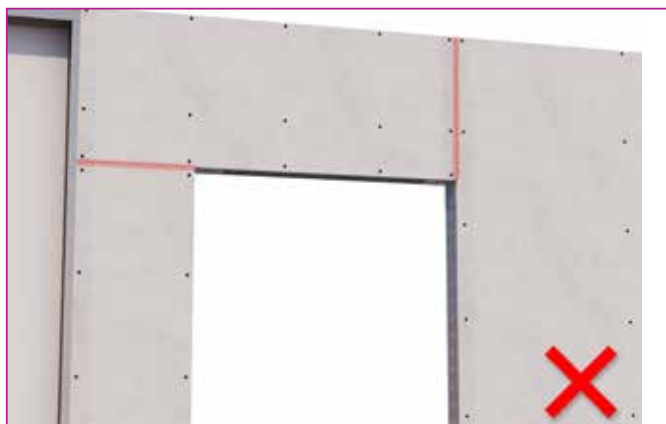
Kalkulator za sustave suhe gradnje
www.siniat.hr/hr-hr/znanje/kalkulator-sustavi-suhe-gradnje/

Okvir vrata izrađen od NIDA Metal UA profila



Odgovarajuća obloga zida na području okvira vrata

U području otvora vrata, kako bi se izbjegla pojava pukotina na spojevima, ugradnja gipskartonskih ploča treba biti izvedena na način da između ploča nema horizontalnog ili okomitog spoja koji bi produžio bočne strane otvora vrata.



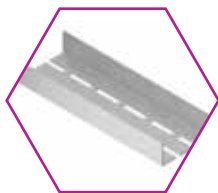
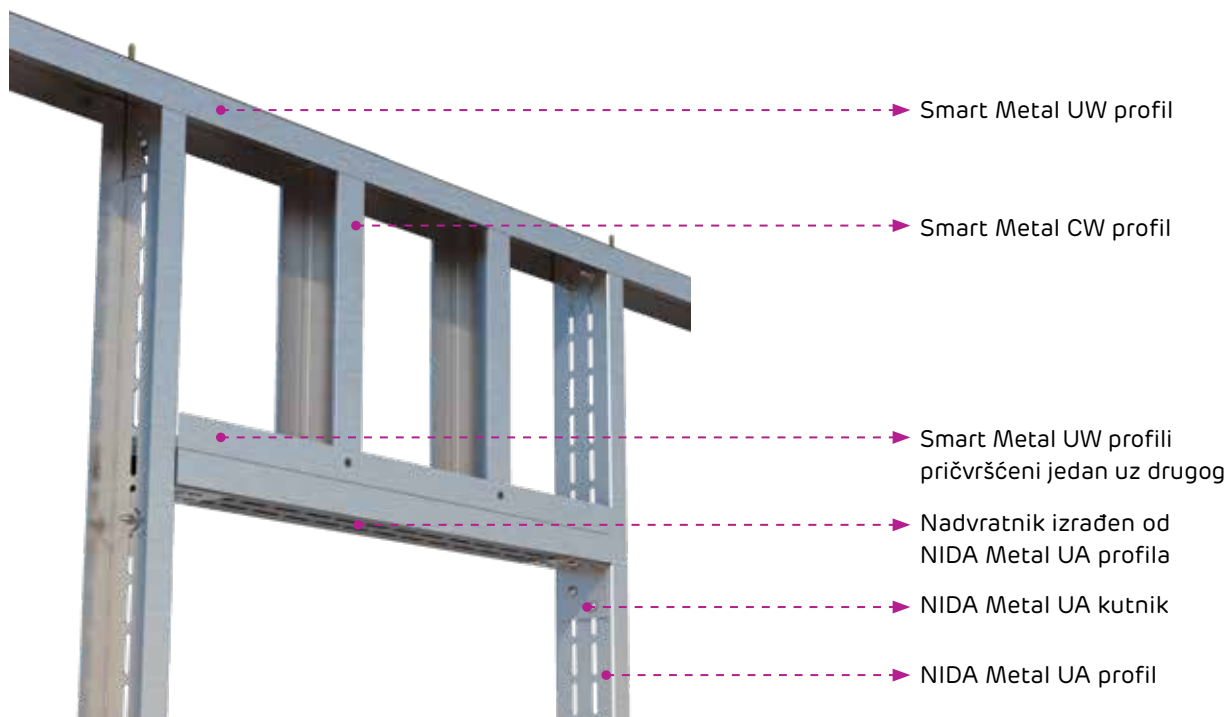
IZRADA OKVIRA VRATA S NIDA METAL UA SINIAT PROFILIMA



Opis

1. NIDA Metal UA profil
2. Smart Metal UW profil
3. Smart Metal CW profil
4. NIDA Metal UA kutni profil
5. M8 metrički vijak s maticom
6. Mehaničko pričvršćivanje^(*)
7. Brtvena izolacijska traka, samoljepljiva s jedne strane

Detalj zatvaranja iznad otvora vrata Izrada nadvratnika od NIDA Metal UA profila



NIDA Metal UA
profil



NIDA Metal UA
kutnik



M8 metrički vijak
s maticom



DN6 metalna
tipla

Naziv proizvoda	Količina [kom.]
NIDA Metal UA 2 mm profil (duljina 3 m)	3
UA kutnik	6
M8 metrički vijak s maticom	16
Mehaničko pričvršćivanje (*1) (npr. metalna tipla DN6)	8

Napomena:

Količine materijala izračunate su za otvor vrata $\leq 1,2$ m, u zidu visine 2,6 m. Količine se procjenjuju po komadu materijala bez obzira na posebne situacije i gubitke na gradilištu.





ADERA Liss

Glet masa za završnu obradu, pogodna za ručno i strojno nanošenje

Adera Liss je prah na bazi gipsa bijele boje, s ranije doziranim posebnim aditivima koji osiguravaju izdržljivu podlogu za završnu obradu zidova. Kada se pomiješa s vodom, dobiva se homogena masa s produženim vremenom vezanja i vrhunske obradivosti. Nakon sušenja postiže sjajnu ujednačenu završnu površinu koja predstavlja završni sloj

PODRUČJA PRIMJENE

- ▶ Idealna je za završnu obradu gipsanih žbuka, niveliranje, fino gletanje i zaglađivanje gipsanih površina i gipskartonskih ploča.;

SVOJSTVA

Debljina sloja

0 - 1 mm

Specifična potrošnja

0,4 kg/m²/mm

Vrijeme vezanja

90 - 100 minuta

Strojno i ručno nanošenje



PREDNOSTI



IZVRSNA OBRADIVOST
- HOMOGENA MASA,
JEDNOSTAVNO SE NANOSI



POSTIZANJE VISOKOKVALITETNE
ZAVRŠNE OBRADNE I NAKON
DULJEG VREMENA NANOŠENJA



NISKA
POTROŠNJA
MATERIJALA

PRIMJENA

PRIPREMA

- ▶ Za pripremu mase koriste se čiste posude i alati.
- ▶ Prah se posipa po površini vode, nikad obrnuto.
- ▶ Metalne dijelove potrebno je zaštititi od korozije.

NANOŠENJE

- ▶ Nanosi se na stabilne, suhe i dobro očišćene površine
- ▶ Za nanošenje se koristi gleter od nehrđajućeg čelika
- ▶ Materijal se nanosi u jednom sloju ili više slojeva dok se ne postigne ravna površina
- ▶ Debljina nanosa je 0 - 1 mm
- ▶ Ako je potrebno brušenje površine, koristi se brusni papir granulacije 180 - 220.
- ▶ Materijal se koristi pri temperaturama iznad 5°C.



Info +385 1 3496 324



www.siniat.hr



Kalkulator za sustave suhe gradnje
www.siniat.hr/hr-hr/znanje/kalkulator-sustavi-suhe-gradnje/



NIDA Readymix Profesional

zamješana masa za ispunu spojeva

NIDA Readymix Profesional je bijela masa unaprijed pripremljena za upotrebu. Masa je pomiješana s mineralnim aditivima visoke kvalitete, kako bi se osiguralo prijanjanje i plastičnost. Kod nanošenja masa je idealne postojanosti kako bi se osigurala vrhunska obradivost i glatka te ujednačena završna površina

PODRUČJA PRIMJENE

- ▶ U gipskartonskim sustavima, za dobivanje Q3 i Q4 kvalitete završne obrade
- ▶ Za punoplošno gletanje površina zidova i stropova, strojno i ručno
- ▶ Završna obrada gipskartonskih ploča, gipsasnih žbuka
- ▶ Primjenom NIDA Readymix se dobiva savršeno glatka površina koja je idealna podloga za boje, tapete i slične dekorativne materijale

SVOJSTVA

Potrošnja (jedan sloj)

približno 1,5 kg/m²/mm

Potrošnja u gipskartonskim sustavima, za dobivanje Q3 i Q4 kvalitete

približno 0.5 - 0.6 kg/m²/mm

Optimalna debljina sloja

1,0 - 1,5 mm



PREDNOSTI



RUČNO I STROJNO
NANOŠENJE, MOŽE SE
NANJETI I VALJKOM



JEDNOSTAVNO
SE NANOSI



IZRAZITO BIJELA I GLATKA
POVRŠINA, SPREMNA ZA BOJENJE

PRIMJENA

NIDA Readymix Profesional je unaprijed zamiješana masa spremna na korištenje. Može se nanositi ručno ili strojno kada je temperatura prostora u kojem se ugrađuje između +5 °C i +25 °C. Masa se može nanositi gleterom, špahtlom ili valjkom ako se radi o ručnoj primjeni, u slučaju strojne primjene koristi se odgovarajući stroj za gletanje. Masa se nanosi tek nakon što je površina očišćena. Površina mora biti suha i čista. Vrijeme sušenja sloja je otprilike 24 sata (ovisno o temperaturi i vlažnosti zraka).



<https://www.youtube.com/@SiniatHrvatska>



www.facebook.com/SiniatHrvatska

SMART PROIZVODI I
PODRUČJA PRIMJENE

nida Excellence

Samonivelirajuća glet masa



Tvornička mješavina **NIDA Excellence** spremna za upotrebu namijenjena za završnu obradu ravnih površina unutar objekata. Karakterizira ju dobro prijanjanje na površinu i jednostavna primjena. Nakon strojnog nanošenja proizvoda, površine više ne zahtijevaju dodatnu obradu.

PODRUČJA PRIMJENE

- ▶ Proizvod je namijenjen za strojno gletanje unutarnjih površina (gipskartonske ploče, žbuke). Odlikuje se savršenom primjenom i savršenom bjelinom što je odlična osnova za ličilačke radove.

SVOJSTVA

Specifična potrošnja	1,5 - 2,5 kg/m ² /mm
Optimalna debljina sloja	1,0 - 1,5 mm
Maksimalna debljina sloja	2 mm



PREDNOSTI



NIJE POTREBNA
RUČNA DORADA



SMANJENJE
TROŠKOVA RADA



STROJNO
NANOŠENJE



UŠTEDA RADNOG
VREMENA

PRIMJENA

- ▶ Nida Excellence samonivelirajuća glet masa tvornički je pripremljena i spremna za upotrebu odmah nakon otvaranje kante. Zabranjeno je dodavanje vode u proizvod. Prije nanošenja masu je potrebno lagano promiješati ručnim mikserom na niskoj brzini.
- ▶ Za nanošenje proizvoda koristite stroj za gletanje s visokim pritiskom. Kut nanošenja prilagodite vrsti radova koje izvodite. Preporuča se primjena mlaznice 529. Tijekom nanošenja radni tlak treba biti najmanje 120-130 bara. Razmak između zida i mlaznice treba biti cca. 100 cm. Maksimalna debljina sloja može biti do 2 mm kada se nanosi dvoslojno (jedan okomiti nanos, drugi vodoravno). Nakon nanošenja masu nije potrebno obrađivati. Prije bojenja površinu obrusiti brusnim papirom granulacije 150-180
- ▶ Boja se može nanositi nakon 24 sata (ovisno o uvjetima rada: temperatura i vlažnost zraka).



Info +385 1 3496 324



www.siniat.hr



Kalkulator za sustave suhe gradnje
www.siniat.hr/hr-hr/znanje/kalkulator-sustavi-suhe-gradnje/

PRODAJNI TIM

Kontakt



Hrvatska Bosna i Hercegovina

Milenko Dadić - DIREKTOR PRODAJE
+385 (0)99 20 28 000
milenko.dadic@etexgroup.com

Igor Jakšić - KOMERCIJALNI SAVJETNIK
+385 (0)91 40 30 165
igor.jaksic@etexgroup.com

Mario Stjepanović - TEHNIČKI SAVJETNIK
+385 (0)91 20 00 153
mario.stjepanovic@etexgroup.com

Ured
Podružnica Zagreb Kovinska 4a, 10090 Zagreb,
Croatia
+385 1 3496 324
+ 385 1 3794 154
siniat.hr@etexgroup.com

Opći kontaktni podaci

Rumunjska (centrala)
Etex Building Performance S.A.
Str. Vulturilor 98, et. 5-6, code 030857,
Sector 3, Bucharest
+40 312 240 100
siniat.ro@etexgroup.com

PREPORUKE ZA SKLADIŠTENJE I TRANSPORT PLOČA

Visoka kvaliteta završne obrade s NIDA Smart 12,5 mm gipskartonskim pločama može se osigurati ako se slijede dolje navedene preporuke:

- ▶ ploče treba transportirati s poprečnim rubom okomito ili koristeći posebno prilagođena transportna sredstva (kolica, viličar, kamion)
- ▶ ploče treba skladištiti na paletama ili jednu na drugu s drvenim odstojnicama svakih 600 mm. Ploče treba skladištiti na suhe i glatke površine. Ovakav način skladištenja sprječava oštećenje (deformaciju ili lom).
- ▶ skladištenje i montaža moraju se obavljati u zatvorenom prostoru na temperaturama između 5-40°C i uz relativnu vlažnost zraka od maksimalno 60% u prostorijama
- ▶ ploče koje su postale vlažne tijekom skladištenja moraju se temeljito osušiti prije postavljanja. U tu svrhu treba ih položiti okomito na glatki pod, dopuštajući slobodno kolanje zraka između njih.
- ▶ ne preporučuje se dugoročno skladištenje na direktnoj sunčevoj svjetlosti.
- ▶ prilikom skladištenja ploča treba uzeti u obzir nosivost potpornog podnog elementa.

Na primjer: 72 NIDA Smart ploče debljine 12,5 mm čine cca. 468 kg/m² težine na podu.



LAGANO ZA REZANJE,
POSTAVLJANJE I RUKOVANJE



TEHNIČKE
KARAKTERISTIKE



ODRŽLJIVOST

Podaci i parametri sadržani u ovom katalogu odnose se samo na proizvode koje proizvodi **Etex Building Performance SA** i u skladu su s rumunjskim zakonskim zahtjevima i karakteristikama proizvoda na dan izdavanja (datum kataloga 1. rujna 2023.). Imajte na umu da se gore navedene informacije ne odnose na slične proizvode.

Etex Building Performance SA ne može se smatrati odgovornim za bilo kakvu upotrebu proizvoda predstavljenih u ovom katalogu osim kako je navedeno u ovom materijalu.

Uvjeravamo vas da **Etex Building Performance SA** ulaže sve napore i poduzima sve potrebne mjere za kontinuirano usklađivanje naših proizvoda sa standardima koje zahtijeva rumunjsko zakonodavstvo. U tom smislu, naša tvrtka provodi redovite provjere kako bi identificirala bilo kakve promjene u zakonskim zahtjevima i kako bi ih provela, ako primijetite takve nedosljednosti, molimo vas da ih obavijestite na e-mail adresu siniat.ro@etexgroup.com

Međutim, proizvođač **Etex Building Performance SA** zadržava pravo izmjene značajki proizvoda, sustava i tehničkih detalja ovog kataloga.

Opći, tehnički i sigurnosni aspekti
GIPSKARTONSKIH PLOČA





Inovacije već više od 110 godina

Prisutna u 45 zemalja, Etex Grupa nadahnjuje svijet gradeći sigurne, održive, pametne i estetski lijepe prostore sa širokim rasponom jednostavnih rješenja.

Od inovativnih modularnih sustava do vrhunskih sustava cementvlaknastih i gipskartonskih ploča. Od visokoučinkovitih rješenja za žbukanje zidova i oblaganje fasada do zaštite od požara i izolacija zgrada.

Etex Building Performance S.A.

Str. Vulturilor nr. 98, et. 5-6
sector 3, București
Tel.: (+4) 031 224 01 00
siniat.ro@etexgroup.com



Za detalje i rješenja posjetite
www.siniat.hr

Možete nas pronaći i na:

 /Siniat.Hrvatska

 @Siniat Hrvatska

Izdanje 2023